



fr 2026

**IceToolz<sup>®</sup>**

# 2026

## Contenu

|                                             |                                               |                                         |
|---------------------------------------------|-----------------------------------------------|-----------------------------------------|
| <b>01-02</b> Quoi de neuf                   | <b>14-15</b> Dérive-chaînes et outils         | <b>30-31</b> Multi-outils               |
| <b>03</b> Clés de jeu de direction          | <b>16-17</b> Outils de cassette et roue libre | <b>32-34</b> Pompes à air               |
| <b>04</b> Clés à pédales et moyeux          | <b>17</b> Clés à cônes                        | <b>34-37</b> Nettoyage et lubrification |
| <b>05-06</b> Outils de manivelle et plateau | <b>18-20</b> Entretien des roues              | <b>38-39</b> Pieds d'atelier            |
| <b>07</b> Outils de boîtier de pédalier     | <b>21-22</b> Entretien des pneus              | <b>40-41</b> Mallettes à outils         |
| <b>08-10</b> Outils de cadre et fourche     | <b>23</b> Clés dynamométriques                | <b>42-43</b> Présentation et stockage   |
| <b>11</b> Coupe-câbles et gaines            | <b>24-27</b> Outillage général                | <b>44</b> Sécurité                      |
| <b>12-13</b> Outils de freinage             | <b>28-29</b> Clés mâles et Torx®              | <b>44</b> Accessoires                   |



Les noms de marque/produit de tiers utilisés ici servent à identifier ces produits et sont uniquement à des fins descriptives. Ces noms peuvent être des marques et/ou des marques déposées de leurs propriétaires respectifs.

## Online Video



# 2026

## Quoi de neuf

### E282 & E283

#### Durabilité HSS de haute qualité

Le HSS premium offre une résistance à l'usure élevée pour une utilisation fiable en atelier



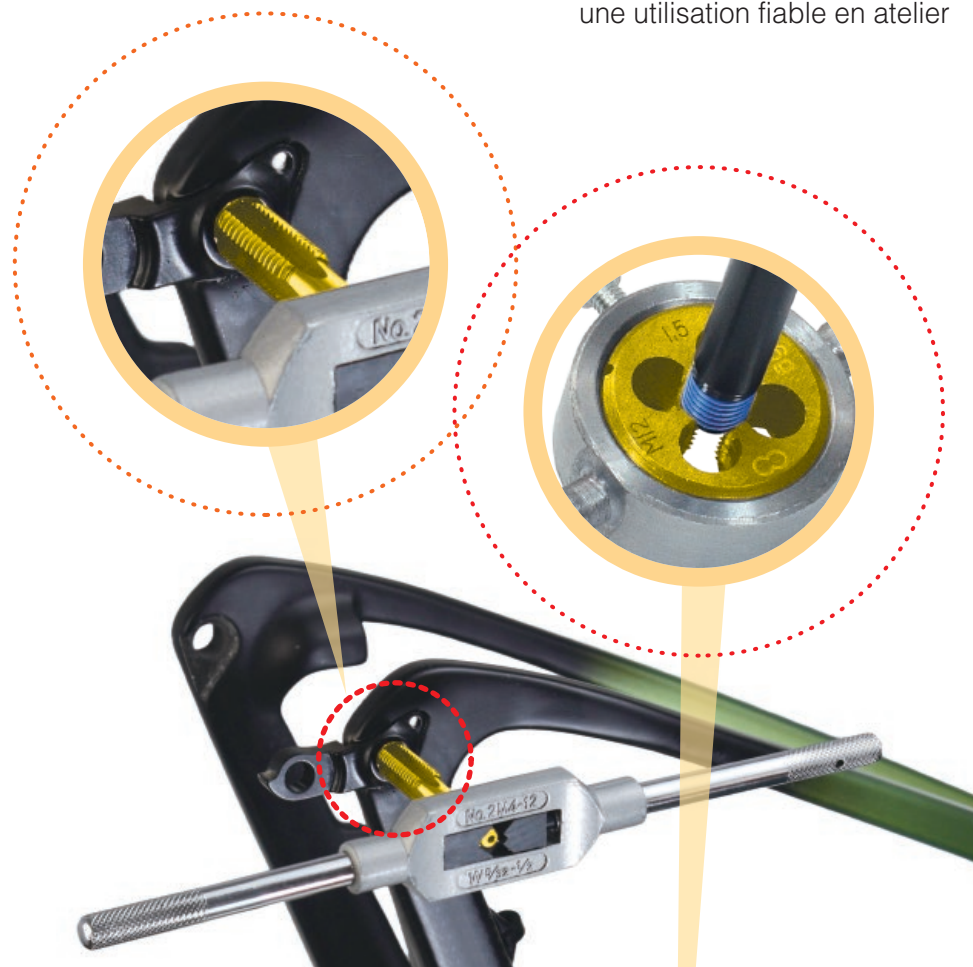
#### Restaurez les pattes de thru-axe en toute confiance

Ce jeu de tarauds répare rapidement et précisément les filetages de pattes endommagés grâce à un alignement exact et à de l'acier rapide HSS durable



#### Profil de coupe optimisé

La géométrie précise du taraud assure un engagement de filet exact et une finition propre



#### E282 Jeu de tarauds pour pattes de cadre à axe traversant

##### Fonctionnement stable et contrôlé

Le guidage intégré protège les filetages de la patte et de l'axe durant la réparation



#### E283 Jeu de filières pour axe traversant

##### Fonctionnement stable et contrôlé

La coupe guidée maintient un alignement parfait et évite d'aggraver les dommages



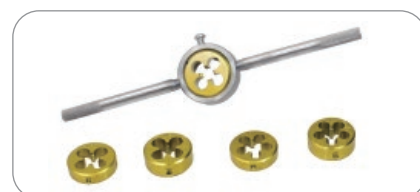
#### Restaurez vos axes traversants coûteux en toute confiance

Ce jeu de filières restaure avec précision les filetages externes endommagés grâce à l'acier rapide HSS résistant



#### Profil de coupe optimisé

La géométrie précise de la filière garantit une restauration propre et précise du filetage



#### Sûr et confortable

La poignée robuste offre un couple stable et une prise en main sécurisante



SuperLifter-III Support de Réparation



**E633 SuperLifter-III Support de Réparation**

Utilise un conditionnement en deux boîtes afin de réduire le poids par boîte et faciliter le transport

**E633 = PART ① + ②**



**62C5 Jauge d'usure de chaîne**

**Isolation de l'usure réelle**

Le 62C5 utilise un système à 3 points pour annuler le jeu des rouleaux et les tolérances de taille des axes, garantissant que la lecture reflète l'allongement réel de l'axe plutôt que le simple jeu mécanique. Mis à jour depuis le 62C4.



**Économie de la transmission**

Évite le gaspillage financier lié au remplacement prématuré des chaînes tout en protégeant votre cassette et vos plateaux des dommages causés par une vérification tardive.



**54R3M**

**Kit de purge pour système de freinage Shimano®**



**06C3** Clé à douille 5-en-1

- Clé de jeu de direction 30x32x36mm
- Outil pour dévisser la roue libre
- Outil pour écrou de blocage



**06F2** Clé de jeu de direction 32mm



**06H8** Clé à douille 4-en-1

- Clé de jeu de direction 30x32+36x40mm



**E148** Outil de Presse pour Coupelles de Jeu de Direction / Coupelles de B.B.

- Pour coupelles de jeu de direction de 29,9, 33,9, 36,8, 40,9, 43,8, 46,7, 51,7, 54,8mm
- Pour roulements à emmanchement de 22/24/30mm I.D.
- Longueur de travail maximale de 210mm
- Breveté



**M100** Outil d'installation d'écrou de verrouillage de jeu de direction - 30mm

**M106** Outil d'installation de l'écrou de verrouillage de jeu de direction - 36mm

**M127** Outil d'installation de cuvette de jeu de direction - 47mm

**33S1** Clé à pédale 15mm

- Design décalé.
- Poignée ergonomique avec long grip anti-dérapant.
- Trou carré de 3/8" pour utilisation avec une clé dynamométrique afin de prévenir les dommages aux pièces.

**34S2** Outil pour chaîne à vitesse unique, pédale, écrou de blocage

- Outil pour écrou de blocage
- Tourne-roue libre (chaîne à fouet, 1/2" x 1/8")
- Clé à pédale de 15 mm
- Outil parfait pour les vélos à vitesse unique

**34S4** Outil pour chaîne multi-vitesse, pédale, écrou de blocage

- Outil pour écrou de blocage
- Tourne-roue libre (chaîne fouet, 1/2" x 3/32")
- Clé à pédale de 15 mm

**3400** Clé à Pédale et à Essieu

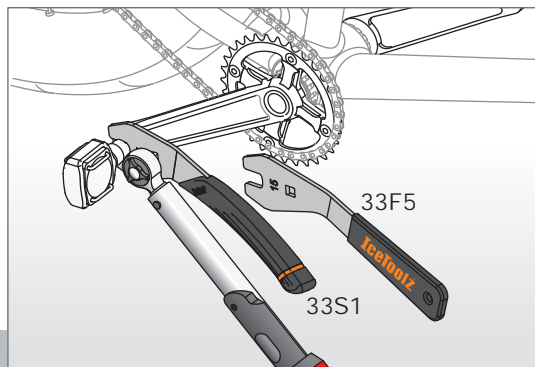
- Clé à pédale de 15 mm
- Douilles 14x15 mm pour boulons de manivelle et écrous d'essieu

**34B1** Clé à Pédale et à Essieu

- Clé à pédale de 15mm
- Douille de 14mm pour les boulons de manivelle et les écrous d'essieu

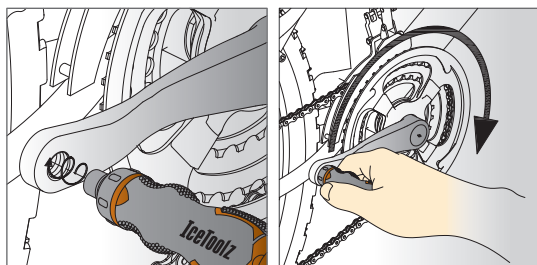
**33F5** Clé à pédale de 15 mm

- Aide à monter et démonter les pédales de vélo.
- Pour serrer et desserrer les pédales avec une prise ergonomique confortable.



**33D1** Pédale Dummy

- Idéale pour la réparation et l'assemblage de vélos.
- Montage et démontage faciles et efficaces pour faire tourner le pédalier.



**E152**

- Pédale Tap, 1/2" x 20TPI (gauche + droite)

**E154**

- Pédale Tap, 9/16" x 20TPI (gauche + droite)

## 04C2 Extracteur de manivelle

- Adaptateur interchangeable s'adapte aux axes carrés et creux.
- Pour clé hexagonale de 8 mm (#35V8).

## 04D2 Extracteur de manivelle

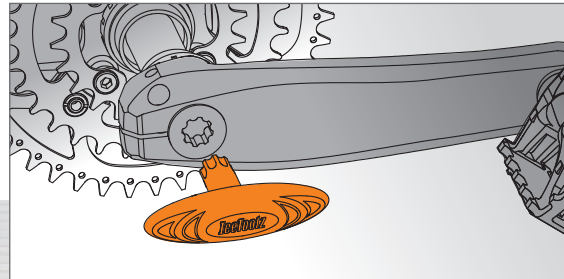
- Comprend des douilles 14x15mm et une clé hexagonale de 8mm pour le démontage des boulons et bras de manivelle.
- Adaptateur interchangeable convient aux axes carrés et creux.

## 04S1 Outil de manivelle avec poignée ergonomique

- Équipé de douilles 14x15mm et d'une clé hexagonale de 9mm pour le démontage des boulons et bras de manivelle.
- Adaptateur interchangeable s'adapte aux axes carrés et creux.

## 04T1 Outil d'installation de manivelle/ capuchon

- Pour Shimano® Hollowtech II



## 2741 Outil de verrouillage de plateau

- Pour séries SHIMANO® FC-M91xx/ FC-M81xx/ FC-M71xx



## 27P5 Outil pour écrou de plateau

- Design à double extrémité pour la plupart des écrous de plateau à fente et des capuchons de protection de manivelle
- Maintient fermement l'écrou fendu pour éviter tout mouvement



### M582 Outil de Montage de Plateau Shimano® & FSA

- Compatible avec Shimano® DU-EP800/ E8000/ E7000/ E6100/ E5000 et Spider FSA
- Utiliser avec une Clé à Cliquet 1/2" à Double Sens (#43R4x)

### M583 Outil de Montage de Plateau Shimano® & FSA

- Compatible avec Shimano® SM-CRE60 (STePS)
- Utiliser avec une clé à cliquet réversible de 1/2" (#43R4x)

### M585 Outil de Montage de Plateaux Shimano® & FSA

- Compatible avec Shimano® DU-EP5/ EP6/ EP801
- Utiliser avec une Clé à Cliquet Bimanuelle de 1/2" (#43R4x)

### M801 Outil de verrouillage BOSCH®

- Compatible avec Bosch® Active / Performance Line jusqu'en 2019
- Utiliser avec clé à cliquet à deux voies de 1/2" (#43R4x)

### M803 Outil de verrouillage pour Bosch® Gen3/4, YAMAHA® PW-X

- Compatible avec les moteurs Bosch® Gen. 3/4 et Yamaha® PW-X
- À utiliser avec une clé à cliquet 1/2" à deux voies (#43R4x)
- Compatible for Bosch® Gen. 3/4 and Yamaha® PW-X drives
- Use with 1/2" Two-way Ratchet Wrench (#43R4x)



Innovation Award



### E521 Kit de Réparation de Filets de Pédales Détréorisés

- Idéal pour réparer et restaurer des filets endommagés sur des manivelles haut de gamme.
- Comprend un ensemble de taraud et cinq filets helicoil (9/16" x 20TPI) pour manivelles droite et gauche.
- Poignée ergonomique pour utiliser le taraud afin d'élargir les filets de pédale détériorés.
- Poignée en caoutchouc confortable pour installer les filets helicoil.
- Comprend une brosse de nettoyage.
- Comprend une bouteille de liquide de coupe #C143 (2oz / 60ml).
- Breveté.



### E521H 9/16" Filets Helicoil

- Ensemble de 5 paires
- À utiliser uniquement avec le kit de réparation de filets de pédale #E521



### E521T Jeu de tarauds pour #E521

- Pour agrandir les filetages de pédales abîmés sur les manivelles endommagées.
- À utiliser uniquement avec le Kit de Réparation de Filetages de Pédales Abîmés #E521.
- Breveté.



## 11T1 Kit de Rétention d'Outils de Boîtier de Pédalier

- Pour outils de boîtier de pédalier à entraînement 1/2 pouce (exclut les boîtiers de pédalier non creux).
- Système de tension à ressort garantissant un engagement sécurisé et empêche le glissement.

## Liste des Outil de Boîtier de Pédalier

| Spécification                                                                           | Numéro de pièce de référence                                                                                                                                                                                                                                                   | SHIMANO® TL   | IceToolz | Entraîneur         |
|-----------------------------------------------------------------------------------------|--------------------------------------------------------------------------------------------------------------------------------------------------------------------------------------------------------------------------------------------------------------------------------|---------------|----------|--------------------|
| Campagnolo® 12 encoches                                                                 |                                                                                                                                                                                                                                                                                |               | 09B3     | 1/2" entraînement  |
| Outil réglable pour ergots/goupilles de cuvette de boîtier de pédalier                  |                                                                                                                                                                                                                                                                                |               | 11A0     |                    |
| Cartridge / OCTALINK®                                                                   | BB-5500, 6500 & ES25 BB-UN26                                                                                                                                                                                                                                                   | TL-UN74-S     | 11B1     | 1/2" entraînement  |
| 8 encoches 44mm coupelles de Boîtier de Pédalier                                        |                                                                                                                                                                                                                                                                                | TL-UN96       | 11B3     | 32mm clé           |
| Outil pour écrou de blocage de Jeu de Direction / B.B. 22/24/28.99/30mm Roulements I.D. |                                                                                                                                                                                                                                                                                |               | 11D3     | 32mm clé           |
| 3-encoches 46mm diamètre extérieur écrou de blocage                                     | Press-Fit system                                                                                                                                                                                                                                                               |               | 11H1     |                    |
|                                                                                         |                                                                                                                                                                                                                                                                                |               | 11R4     |                    |
|                                                                                         |                                                                                                                                                                                                                                                                                |               | M083     | 1/2" entraînement  |
| 16 encoches 44mm trapas-cups                                                            | Shimano® SM-BB4600, BB51, BB52, BB5700, BB-RS500, BB6700, BB70, BB7900 & BB80<br>Campagnolo®, Chris King®<br>SRAM®/Truvativ® GXP, FSA MegaExo®<br>Hope®, Race Face® X-type, Surly®<br>Wheels Manufacturing™, Fulcrum®<br>Bafang® BBSH, BBS02 mid-drive e-bike motor lockrings. | TL-FC32/33/36 | 11C1     |                    |
|                                                                                         |                                                                                                                                                                                                                                                                                |               | 11F3     | 8mm clé hexagonale |
|                                                                                         |                                                                                                                                                                                                                                                                                |               | M091     | 1/2" entraînement  |
| 16 encoches 41mm trapas-cups                                                            | Shimano® Ultegra® BBR60, Deore XT® MT-800                                                                                                                                                                                                                                      | TL-FC25/37    | 11C3     |                    |
|                                                                                         |                                                                                                                                                                                                                                                                                |               | M093     | 1/2" entraînement  |
| 16 encoches 39mm trapas-cups                                                            | Shimano® XTR® BB93<br>Shimano® Dura-Ace® BB9000                                                                                                                                                                                                                                | TL-FC24/34    | 11C5     |                    |
|                                                                                         |                                                                                                                                                                                                                                                                                |               | M095     | 1/2" entraînement  |
| 12 encoches 46mm trapas-cups                                                            | SRAM® DUB™, Race Face® Cinch™<br>Rotor® BSA30, Zipp® Vuma™<br>Hawk Racing™ BB3086™                                                                                                                                                                                             |               | 11C7     |                    |
|                                                                                         |                                                                                                                                                                                                                                                                                |               | M097     | 1/2" entraînement  |
| 12 encoches 50.4mm trapas-cups                                                          | BBInfinite® T47<br>Chris King® ThreadFit™ T47 & ThreadFit™ 30<br>Enduro® BBright® TorqTite®, Hambini T47<br>Rotor® T47 External 30 mm & BBright®, BB30, BB386EVO, and PF30 thread-together                                                                                     |               | M098     | 1/2" entraînement  |
| 16 encoches 52.2mm trapas-cups                                                          | FSA® MegaEvo®<br>Wheels Manufacturing™ T47 & PF30                                                                                                                                                                                                                              |               | M099     | 1/2" entraînement  |
| 12 encoches 48-50mm trapas-cups                                                         | Praxis Works® M30                                                                                                                                                                                                                                                              |               | M030     | 1/2" entraînement  |
| 16 encoches 53mm trapas-cups                                                            | Colnago Threadfit 82.5                                                                                                                                                                                                                                                         |               | M045     | 1/2" entraînement  |



**E355** Outil d'alignement du support de dérailleur

- Pour taille de jante 18" ~ 30"



**E326** Le Jauge de Tube de Selle Wat

- Élimine les tracas pour trouver le bon tige de selle
- Mesure de Ø 25,0 ~ Ø31,8mm



Ø25.0mm~  
Ø31.8mm



**E175** Outil de Tapping & Facing de BB, Anglais

- Pour le filetage anglais (1,37" x 24TPI).
- Breveté.
- Effectue le facing et le tapping.



Surfaçage



**E181** Outil de réamorçage et de face de tube de direction

- Pour systèmes de jeu de direction conventionnels de 1" et 1-1/8".
- Comprend les composants #E181A, #E181B et #E181F.
- Breveté.



Taraudage



**E185** Ensemble de taraudage de boîtier de pédalier et de réamer/fraisage de tube de direction

- Pour systèmes de jeu de direction conventionnels de 1" et 1-1/8"
- Le kit comprend : #E171F, #E171L, #E171R, #E171T, #E173L, #E173R, #E173T, #E181A, et #E181B
- Breveté
- Veuillez vous référer à la page suivante pour d'autres outils de coupe



Veuillez vous référer à la page suivante pour d'autres outils de coupe



**E282** Jeu de tarauds pour pattes de cadre à axe traversant

- Restaure les filetages femelles endommagés de l'axe traversant dans la patte
- Plusieurs formats de filetage compatibles avec la plupart des standards d'axes traversants du marché
- M12x1,0P; M12x1,5P; M12x1,75P; M15x1,0P; M15x1,5P
- Fabriqué en acier rapide (HSS) pour une grande durabilité
- Poignée non incluse



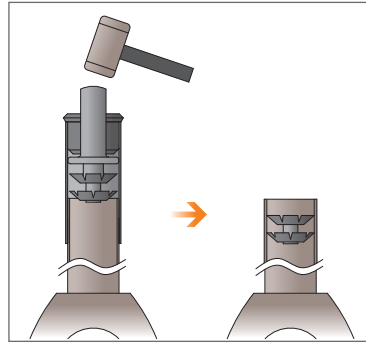
**E283** Jeu de filières pour axe traversant

- Restaure les filetages externes endommagés de l'axe traversant
- Plusieurs formats de filetage compatibles avec la plupart des standards d'axes traversants du marché
- M12x1,0P; M12x1,5P; M12x1,75P; M15x1,0P; M15x1,5P
- Fabriqué en acier rapide (HSS) pour une grande durabilité





|              |                                                             |                                                                                                   |
|--------------|-------------------------------------------------------------|---------------------------------------------------------------------------------------------------|
| <b>E173D</b> | Jeu d'outils pour taraudage de boîtier de pédalier T47      | T47 (M47 x 1,0P). Comprend le côté entraîné (Or) et le côté non entraîné (Noir).                  |
| <b>E173R</b> | Taraud de Boîtier de Pédalier Anglais                       | Anglais (1,37" x 24TPI), pour le côté droit, Doré                                                 |
| <b>E173L</b> | Pédalier Anglais Tap                                        | Anglais (1,37" x 24TPI), pour le côté gauche, Noir                                                |
| <b>E173T</b> | Pointe de filetage de boîtier de pédalier italien           | Italien (36mm x 24TPI), Vert                                                                      |
| <b>E171N</b> | Outil de réaffûtage et de dressage de boîtier de pédalier   | ø41mm pour BB86/92, PF24, PF41. H.S.S.                                                            |
| <b>E171M</b> | Outil de réaffûtage et de planage du boîtier de pédalier    | ø46mm pour PF30. H.S.S.                                                                           |
| <b>E171R</b> | Vis de Boîtier de Pédalier Anglais                          | Anglais (1,37" x 24TPI), pour le côté droit, Doré                                                 |
| <b>E171L</b> | Vis de Boîtier de Pédalier Anglais                          | Anglais (1,37" x 24TPI), pour le côté gauche, Noir                                                |
| <b>E171T</b> | Vis de boîtier de pédalier italien                          | Italien (36mm x 24TPI), Argent                                                                    |
| <b>E181L</b> | Cône de centrage                                            | Pour tube de direction intérieur ø48~54mm. Utilisé généralement en conjonction avec E181S         |
| <b>E181F</b> | BB & Tube de Direction Facers                               | Jusqu'à ø45mm                                                                                     |
| <b>E171F</b> | BB & Tube de Direction Facer                                | Jusqu'à ø55mm                                                                                     |
| <b>E181C</b> | Reamer de Tube de Direction                                 | ø34mm pour systèmes de jeu de direction conventionnels de 1-1/8". Chris King®                     |
| <b>E181G</b> | Outils de réamer et de face du tube de direction            | ø41,4mm pour Cane Creek®. Systèmes de jeu de direction à profil bas compatibles 1-1/8" ZS. H.S.S. |
| <b>E181S</b> | Outil de réaffûtage et de planage de tube de direction      | ø49,6mm pour systèmes de jeu de direction OnePointFive de 1-1/2". H.S.S.                          |
| <b>E181T</b> | Outil de Réalisation et de Planage de Tube de Direction     | Pour systèmes de jeu de direction intégré compatibles Campagnolo® Hiddenset, supérieur. H.S.S.    |
| <b>E181U</b> | Outil de réamer et de face de tube de direction             | Pour systèmes de jeu de direction intégré compatibles Campagnolo® Hiddenset, bas. H.S.S.          |
| <b>E181P</b> | Outils de réamorçage et de mise à plat du tube de direction | Pour Cane Creek®. Systèmes de jeu de direction intégré compatible de 1-1/8", haut. H.S.S.         |
| <b>E181R</b> | Outil de Reamage et de Planage de Tube de Direction         | Pour Cane Creek®. Systèmes de jeu de direction intégré compatibles de 1-1/8" IS, bas. H.S.S.      |
| <b>E181V</b> | Outil de Réalisation et de Planage de Tube de Direction     | Pour systèmes de jeu de direction intégré FSA® série #44, 1-1/8", haut. H.S.S.                    |
| <b>E181W</b> | Outil de Réalisation et de Planage de Tube de Direction     | Pour systèmes de jeu de direction intégré FSA® série #44, 1-1/4", inférieur. H.S.S.               |



### E114 Outil d'installation de Star Nut

- Pour fourches de 1", 1-1/8" et 1-1/2"
- Breveté



### E253 Extracteur de couronne

- Jusqu'à 1-1/2"



### E263 Réglage du Cadre & de la Fourche

- Conçu pour l'expansion et la compression des fourches en acier, des haubans et des bases.
- Filetage trapézoïdal offrant une puissance supplémentaire et prolongeant la durée de vie de l'outil.
- Présente un caoutchouc protecteur là où l'outil entre en contact avec le vélo.

### E263S Tampons en caoutchouc de rechange pour #E263

- Ensemble de 4 pièces



### E272 Outil de mise à niveau du support de disque Shuriken

- Ponce la peinture à plat sur les surfaces de montage du disque pour un montage précis.
- Breveté.

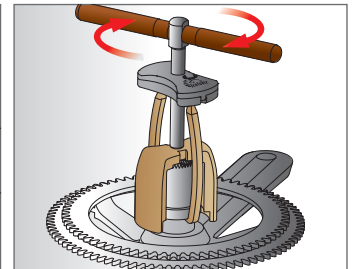
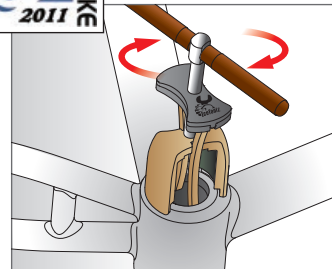


### E291 Extracteur de roulements

- Pour BB30, BB86, BB92 et Campagnolo® Ultra-torque
- Pour cuvette de roulement de Ø40mm ~ 45mm

### E291S Griffes de rechange pour #E291

- Ensemble de 2 pièces



### E221 Extracteur de cuvettes de jeu de direction ■ Pour 1" et 1-1/8"

### E223 Extracteur de cuvettes de jeu de direction ■ Pour 1-1/4" et 1-1/2"



### E293 Outil de retrait de roulement à emboîtement

- Pour roulements de boîtier de pédalier de diamètre interne Ø24mm ~ 30mm



### E294 Outil de retrait de roulement à emmanchement

- Pour roulements de pédalier avec diamètre interne Ø35mm ~ 46mm

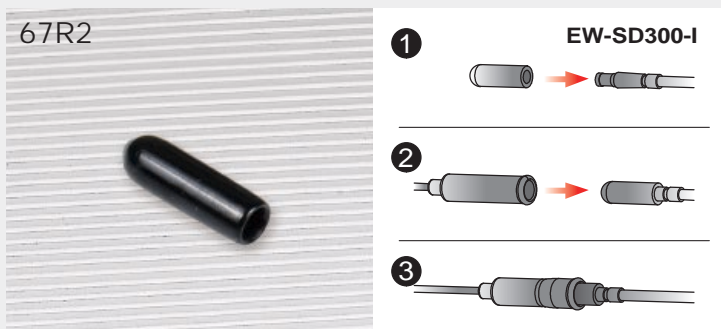




## 01A1 Pince à Câble

- Le verrouillage à pouce sécurise les câbles pour une utilisation à une main.
- La poignée enrobée assure une prise confortable.
- Idéale pour l'atelier, la maison ou un usage professionnel.

67R2



## 67R2 Adaptateur pour fil Di2 EW-SD300-I, pour utilisation avec #67R1

## 67R3 Outil de Routage Interne

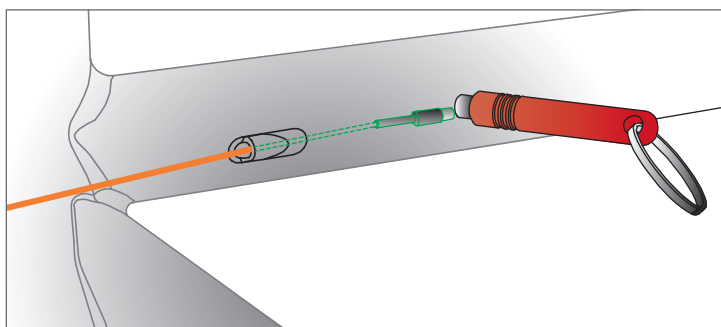
- Installation facile pour câbles, fils, et Di2 à l'intérieur des cadres de vélo.
- Fil en acier inoxydable recouvert de plastique (250mm) avec un aimant à l'extrémité.
- Compatible avec les cadres en fibre de carbone, titane, et aluminium.
- Aimant de polarité opposée pour chercher ou s'attacher à l'intérieur des cadres.
- Adapté pour des trous supérieurs à 6mm.
- Également pour câbles Di2 EW-SD50-I & EW-SD300-I.

67R3



## 67A5 Pro Shop Coupe-Câble & Rayons

- Pour Shimano® SIS SP
- Contient un reconditionneur de fil intérieur (Max. Ø3,5mm) et de gaine extérieure (Max. Ø7,0mm)



## 67B4 Pro Shop Coupe-Câble & Rayons

- Pour Shimano® SIS SP
- Contient un reconditionneur de fil intérieur (Max. Ø3,5mm) et de gaine extérieure (Max. Ø7,0mm)



**54R4** Kit de Purge, version 3

- Design universel pour tous les systèmes de freins à disque hydrauliques
- Compatible avec SRAM®, FORMULA®, HAYES®, MAGURA® et SHIMANO®
- Convient pour une utilisation avec des fluides minéraux et DOT
- Comprend une paire de gants NBR (#17G3)
- Adaptateur M5 à M7 pour les systèmes SHIMANO 105, ULTEGRA ou DURA-ACE
- Nouvelles seringues avec adaptateur pour fixer fermement sur la seringue et les tubes PU
- Avec un collier de serrage libérable qui peut fixer les tubes PU sur les étriers
- Avec des clips de durite pour ouvrir/fermer le débit des seringues

**54R5** Kit de Purge avec adaptateur SRAM Bleeding Edge (54R3J)

- Design universel pour tous les systèmes de freins à disque hydrauliques
- Compatible avec SRAM®, EDGE®, FORMULA®, HAYES®, MAGURA® et SHIMANO®
- Convient pour une utilisation avec des fluides minéraux et DOT
- Comprend une paire de gants NBR (#17G3)
- Adaptateur M5 à M7 pour les systèmes SHIMANO 105, ULTEGRA ou DURA-ACE
- Nouvelles seringues avec adaptateur pour fixer fermement sur la seringue et les tubes PU
- Avec un collier de serrage libérable qui peut fixer les tubes PU sur les étriers
- Avec des clips de durite pour ouvrir/fermer le débit des seringues

**54A1** Coupe-tube hydraulique

- Coupe les tuyaux de manière impeccable et empêche la déformation de la chambre à air.
- Contient une lame de rechange (#54A1S).



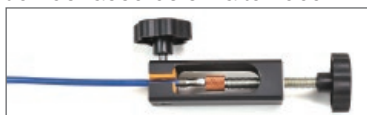
**54A1S**  
Lame de rechange pour #54A1

**54B1** Croco Tendeur de Patins de Frein

- Aligne facilement et rapidement les patins de frein à jante.
- Réglable pour des largeurs de jante de 15mm à 40mm et une profondeur maximale de 60mm.
- Breveté.

**54P5** Conducteur d'Aiguille Lipstick

- Conçu pour insérer des joints d'aiguille hydrauliques dans des tuyaux avec un alignement parfait.
- Préviens les dommages lors de l'insertion de raccords en laiton doux dans des câbles hydrauliques.
- Pratique pour l'installation ou la réparation des systèmes de freins de vélo et de tuyaux hydrauliques.



**54R3G** Adaptateur pour M5x1,0P à M7x0,75P



**54R3H** Adaptateurs avec tuyau PU pour #54R3, #54R4, #54R5

- ID : ø4mm
- Taper Luer



**54R3J** Adaptateur pour SRAM Bleeding Edge

- Pour utilisation avec #67R1 #54R4



**54R3K** Kit de Purge pour le set SRAM Bleeding Edge



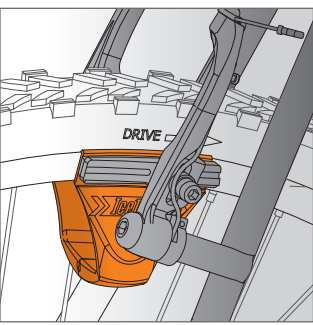
**54R3M** Kit de purge pour système de freinage Shimano®



**54R3S** Syringes pour #54R3, #54R4, #54R5

- 30ml
- Luer conique





### 55B1 Croco Tuner de Plaquettes de Frein

- Aligne facilement et rapidement les patins de frein à jante.
- Réglable pour des largeurs de jante de 15mm à 40mm et une profondeur maximale de 60mm.
- Breveté.



### M082 Outil de verrouillage de disque de frein SHIMANO®

- Compatible avec le verrouillage de disque de frein SHIMANO® - Type à dents externes
- Profondeur : 34 mm, pour les moyeux de type QR et de type écrou
- À utiliser avec une clé dynamométrique de 1/2" (#E211 / #E214)



### 54RA Purgeur de Frein Pneumatique à Vide

- Raccord Rapide Type C & Type ARO210

### 54RB Purgeur de Frein à Vide Pneumatique

- Raccord Rapide Type C & Type ISO 6150 B

### 54RC Purgeur de Frein à Vide Pneumatique

- Raccord Rapide Type C

### 54RE Purgeur de Frein Pneumatique à Vide

- Raccord Rapide Type C & Type Euro



### 54H1 Clé à tuyau 8x9mm

- Entretien le frein à disque



### 54T1 Testeur de liquide de frein

- Testez rapidement la qualité du liquide de frein pour vérifier s'il est conforme



### 55A3 Outil de redressement de disque

- Ajustez le disque jusqu'à 45 mm / 1,75"



### 55B3 Outil d'Alignement de Calibre de Frein à Disque

- Alignement simple et facile des freins à disque.
- Fabriqué en acier inoxydable SUS304.



62B3



62B7



62M1



61M1



29M1

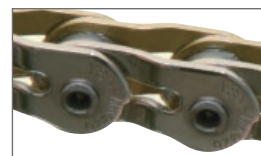


29M2



**62B3** Outil de chaîne Pro Shop pour Vitesses Simples

- Pour chaînes 1/2"x3/32", 1/2"x1/8" BMX, y compris les chaînes YBN® "Maillon Décalé".
- Le couvercle à pouce éloigne les doigts des chaînes grasses tout en positionnant correctement la chaîne.
- Comprend un briseur de goupille pilote pour rivet de connexion.
- Breveté.



Chaîne à demi-maillon

**62B7** Outil de chaîne Pro Shop pour chaînes de vélo électrique

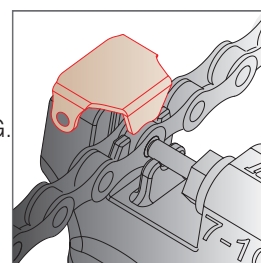
- Pour chaînes de 1/2"x3/16".
- Le couvercle à pouce protège les doigts des chaînes grasses tout en positionnant correctement la chaîne.
- Comprend un briseur de goupille pilote pour rivets de connexion.
- Breveté.



Casse-guide de rivet

**62M1** Outil de Chaîne Pro Shop pour Chaînes Shimano®

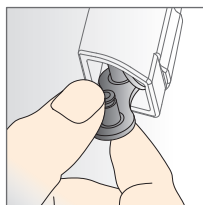
- Parfait pour les chaînes de 5 à 13 vitesses.
- Compatible avec les chaînes Shimano® HG/ UG/ IG.
- Couvercle à pression qui protège les doigts des chaînes grasses tout en positionnant correctement la chaîne.
- Inclut un casse-rivet pilote pour axe de connexion.



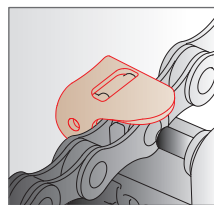
Couvercle à pousser

**61M1** Outil de Chaîne Portable

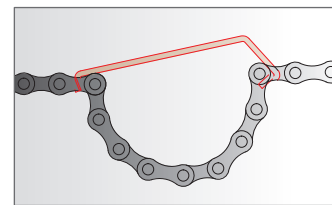
- Parfait pour les chaînes 5 à 13 vitesses.
- Compatible avec les chaînes Shimano® HG/ UG/ IG.
- Couvercle à pouce isolant les doigts des chaînes grasses tout en positionnant correctement la chaîne.
- Comprend un crochet à chaîne pour l'installation des chaînes.
- Livré avec un étui pour connecteurs de chaîne.
- Design plat pour un rangement dans la poche.
- Breveté.



Avec logement pour dérive-chaîne



Couvercle à pousser



Crochet de chaîne

**29M1** Outil de Chaîne Compatible Shimano®

- Parfait pour les chaînes de 5 à 13 vitesses
- Pour chaînes HG/ UG/ IG compatibles Shimano®

**29M2** Outil de Chaîne Compatible Shimano®

- Parfait pour les chaînes de 5 à 13 vitesses
- Pour chaînes HG/ UG/ IG compatibles Shimano®
- Long manche



**29B2S** Arbre de rechange pour #29B2, #29M1



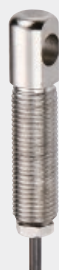
**29C2S** Arbre de rechange pour #29C2



**61A3S** Arbre de rechange pour #61A3, #61U0



**61A4S** Arbre de rechange pour #61A4, #61A5, #61M1

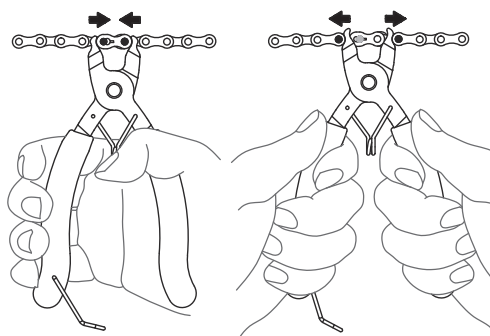


**62P3S** Arbre de rechange pour la série #62xx

- Arbre de rechange pour #62B3, #62B7, #62M1, #62P3, #62U3

### 62D3 Pince pour Maillon Rapide

- Outil 2-en-1 pour assembler et démonter les maillons rapides



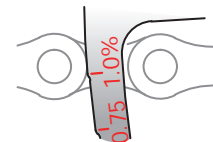
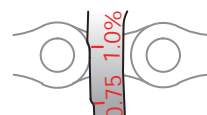
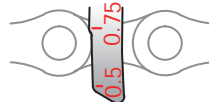
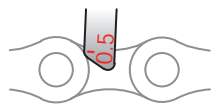
### 62H1 Crochet de Chaîne Pliable

- Accroche les chaînes lors de leur installation.
- Breveté.



### 62C5 Jauge d'usure de chaîne

- Mesure avec précision l'usure de la chaîne
- Utilise un système à 3 points pour éliminer l'usure des rouleaux
- Compatible avec les chaînes mono-vitesse, 5 à 10 vitesses et 11 à 13 vitesses



11~13 vitesses: Utilisable  
5~10 vitesses: Utilisable  
Mono-vitesse: Utilisable

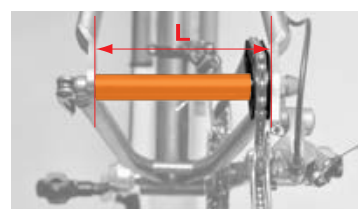
11~13 vitesses: Remplacer  
5~10 vitesses: Utilisable  
Mono-vitesse: Utilisable

11~13 vitesses: Remplacer  
5~10 vitesses: Remplacer  
Mono-vitesse: Utilisable

11~13 vitesses: Remplacer  
5~10 vitesses: Remplacer  
Mono-vitesse: Remplacer

### 30C1 ChainMaster

- Pour la protection du hauban arrière, de l'axe de roue et du dérailleur pendant le transport.
- Réglable pour s'adapter aux longueurs d'axe : 130, 135, 160 et 165 mm.
- Breveté.



$L=130\text{mm}=a+d$   
 $L=135\text{mm}=a+b+d$   
 $L=160\text{mm}=a+c+d$   
 $L=165\text{mm}=a+b+c+d$



Dégagement rapide non inclus.



62D3



62H1



62C5



30C1

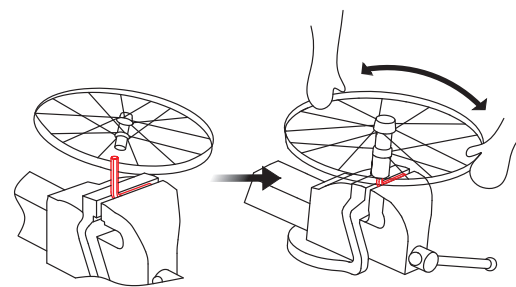


|             |                                                            |                                                                                                                                                                         |
|-------------|------------------------------------------------------------|-------------------------------------------------------------------------------------------------------------------------------------------------------------------------|
| <b>0900</b> | Suntour® Extracteur de Roue Libre à 2 Encoches             | Pour Suntour® Pour roue libre à 2 encoches. (#4723)                                                                                                                     |
| <b>0903</b> | Extracteur de roue libre Suntour® à 2 encoches             | Pour Suntour® Pour roue libre à 2 encoches. (#4723)                                                                                                                     |
| <b>09B3</b> | Outil de roue libre / Cassette                             | Pour roues libres Shimano® MF, cassettes Campagnolo® et cuvettes de pédalier à 12 cannelures sur systèmes de manivelle carrée (#43R41). Utiliser avec une clé de 21 mm. |
| <b>09C1</b> | Outil de verrouillage de cassette avec goupille de guidage | Pour Shimano® CS, SRAM, SunRace, Chris King cassettes et freins à disque Shimano® Center Lock. Goupille de guidage Ø6mm. (#43R41) ou clé de 21mm                        |
| <b>09C2</b> | Outil de verrouillage de cassette avec broche de guidage   | Pour Shimano® CS, SRAM, SunRace, Chris King cassettes et freins à disque Shimano® Center Lock. Broche de guidage Ø12mm. (#43R41) ou clé de 21mm                         |
| <b>09C3</b> | Outil de verrouillage de cassette Shimano®                 | Pour Shimano® CS, SRAM, SunRace, Chris King cassettes et freins à disque Shimano® Center Lock. (#43R41) ou clé de 21 mm                                                 |
| <b>09D1</b> | Extracteur de roue libre à 2 encoches                      | Pour roues libres à 2 encoches. (#4724)                                                                                                                                 |
| <b>09E1</b> | Extracteur de Roue Libre à 4 Encoches                      | Pour roues libres à 4 encoches. (#4724)                                                                                                                                 |
| <b>09F0</b> | Suntour® Extracteur de Roue Libre à 4 Encoches             | Pour Suntour® Pour roue libre à 4 encoches. (#4723)                                                                                                                     |

#43R41 - Clé à cliquet réversible 1/2" (Page 26)



- 37H1** Outil de retrait du corps de moyeu  
■ 10x10mm
- 37H2** Outil de retrait du corps de moyeu  
■ 11x12mm
- 37H3** Outil de retrait du corps de moyeu  
■ 14x15mm





**53A2** Démarreur de roue libre (Fouet à chaîne, 1/2" x 3/32")

- Compatible pour vitesses multiples
- Avec fouet à chaîne 1/2" x 3/32"



**53S1** Démarreur de roue libre (Fouet à chaîne, 1/2" x 1/8")

- Compatible pour mono-vitesse
- Avec fouet à chaîne 1/2" x 1/8"
- Poignée ergonomique avec long grip anti-dérapant



**53S3** Démarreur de roue libre (Fouet de chaîne, 1/2" x 3/32")




- Compatible pour vitesses multiples
- Avec fouet de chaîne 1/2" x 3/32"
- Poignée ergonomique avec long grip anti-dérapant

## Clés à cônes



|                  |                                       |                                                                                                      |
|------------------|---------------------------------------|------------------------------------------------------------------------------------------------------|
| <b>4713~4719</b> | Clé à cône                            | 4713~4719: 13/ 14/ 15/ 16/ 17/ 18/ 19mm avec manche de 20cm                                          |
| <b>4720~4725</b> | Clé à cône                            | 4720~4725: 20/ 21/ 22/ 23/ 24/ 25mm avec manche de 23cm                                              |
| <b>47X3</b>      | Clé à cône Set                        | 13+15+17mm, Ensemble de 3 Pièces (#4713 + #4715 + #4717)                                             |
| <b>47X7</b>      | Clé à cône Set                        | 13+14+15+16+17+18+19mm, Ensemble de 7 pièces (#4713 + #4714 + #4715 + #4716 + #4717 + #4718 + #4719) |
| <b>0502</b>      | Clé à cône Set                        | 13x15 + 14x16mm, Ensemble de 2 pièces                                                                |
| <b>37A1</b>      | Clé à cône double embout              | 13x14mm                                                                                              |
| <b>37B1</b>      | Clé à cône double embout              | 15x16mm                                                                                              |
| <b>37C1</b>      | Clé à cône double embout              | 17x18mm                                                                                              |
| <b>37X3</b>      | Jeu de clés à cône à double extrémité | 37A1+37B1+37C1 (13x14mm + 15x16mm + 17x18mm). Jeu de 3 pièces                                        |



|             |                                                                                                              |                                                                                     |
|-------------|--------------------------------------------------------------------------------------------------------------|-------------------------------------------------------------------------------------|
| <b>08P1</b> | Outil de rayon - Revêtement en vinyle noir<br>Pour écrous de 3,20 mm/ 80 ga./ 0,127"                         |                                                                                     |
| <b>08C5</b> | Outil à rayons en acier inoxydable<br>Pour écrous de 3,45 mm/ 80 ga./ 0,136"                                 |                                                                                     |
| <b>12B8</b> | Outil à rayons - Pour écrous de 3,2 mm (Carré).<br>Utiliser une poignée en T pour un serrage à couple élevé. |  |
| <b>12C6</b> | Outil à rayons - Pour écrous de 5,5 mm (Hex).<br>Utiliser une poignée en T pour un serrage à couple élevé.   |  |
| <b>12D6</b> | Outil à rayons - Pour écrous de 3,6 mm (Carré).<br>Utiliser une poignée en T pour un serrage à couple élevé. |  |
| <b>12H4</b> | Outil de Rayons - Pour systèmes de roues Mavic®                                                              |                                                                                     |



**12S4** Clé à écrou pour jantes profondes

- Le ressort en V maintient l'écrou pour visser sur des jantes profondes, empêchant sa chute.
- Avec fonction de contrôle pour libérer l'écrou après 3-4 mm sur le rayon.
- Peut également être utilisé avec un tournevis électrique 1/4".



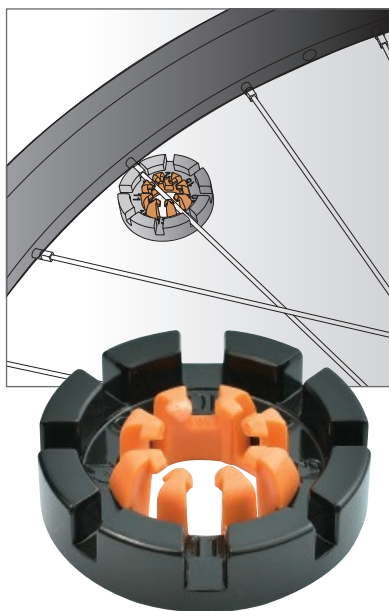
Ensemble de 2 pièces

**12S4S** Ressort V de rechange pour #12S4, #12S5 (Ensemble de 2).



### 1206 Clé à rayons à 6 cannelures

- Pour moyeux de 10 à 15 gauges



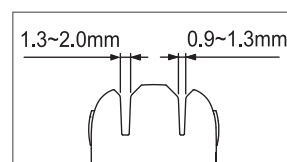
### 12F8 Clé à rayons forgée à 8 cannelures

- Pour nippes de 10 à 15 gauges
- Avec support de rayon pour un montage de roue plus efficace
- Breveté



### 12T4 Capteur de Rayons Aérodynamiques

- Pour épaisseur 0,9~2,0mm
- Breveté



### E312 Jauge de centrage de roue

- Pour taille de jante 16" ~ 31"



### E313 Jauge de centrage de roue avec mètre

- Pour des tailles de jante de 16" à 31".
- Mesure avec une tolérance de 0,1 mm.
- Les onglets de tolérance noirs permettent une attribution rapide des plages de tolérance acceptables.



### E381 Tensiomètre de Rayons

- Pour taille de jante 18" et plus
- Avec compteur analogique japonais Mitutoyo®
- Échelles à 0,01 mm





### E127T Adaptateur d'Axe Traversant

- À utiliser avec le Banc de Redressement #E127, #E128, #E129
- Design conique pour un diamètre d'axe de 11mm ~ 20mm
- Compatible avec des largeurs de moyeu de 100 ~ 150mm



### E129W Rondelle pour #E129, #E129T et #E129V

- À utiliser avec la combinaison d'un moyeu avant de 100mm et d'une jante extérieure supérieure à 32mm



### E129 Support de redressement

- Conception à bras unique ; s'adapte aux jantes de 18" à 29".
- Conception de base lourde pour une stabilité accrue.
- Comprend le kit E127T pour moyeux à axe traversant.
- Breveté.



### E129T #E129 Banc de redressement avec #E127T Adaptateur pour axe traversant



### E129V #E129 Banc de redressement avec jauge à cadran et adaptateur pour axe traversant



## 64P3 Leviers de pneu POM

- Ensemble de 3 pièces.
- Design unique en V pouvant se fixer facilement sur les rayons.
- Fonction de ventilation à air ajoutée à l'arrière.
- Design intelligent en V agissant comme un point d'appui sur la jante pour le démontage du pneu.
- Breveté.



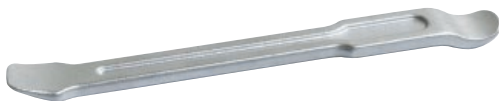
## 1903 Jeu de leviers de pneu en acier

- Plaqué zinc
- Ensemble de 3 pièces



## 64D3 Tournevis Type Dévalé Levier de Pneu

- Fonctionne pour la plupart des pneus de vélo récalcitrants.
- Parties métalliques recouvertes de nylon durable pour une protection supplémentaire sur les jantes en aluminium et en fibre de carbone.

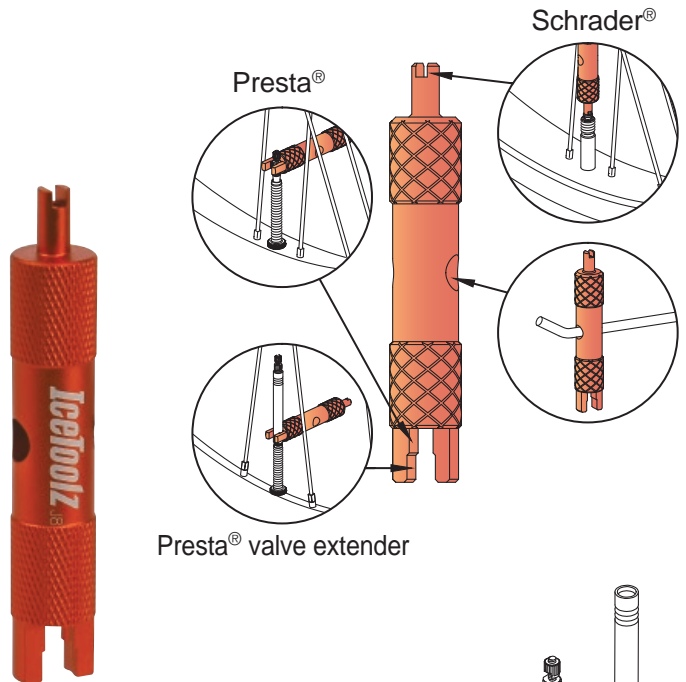


## 64H2 Levier de pneu en acier robuste

- Forgé, plaqué zinc
- 200mmL

## 64X1 Pince à Pneus X-Type

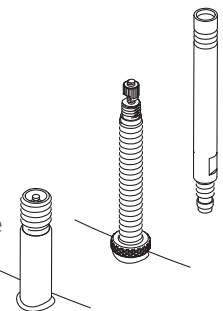
- Un outil pratique pour installer facilement des pneus sur des jantes.
- Idéal pour des ajustements serrés entre pneus et jantes.
- Convient aux pneus jusqu'à 45 mm (1,7") de large.
- Compatible avec les vélos de montagne et de route.
- Matériau en nylon prévient les dommages aux jantes ou aux pneus.



Presta® valve extender

## 66V1 Outil de noyau de valve

- Pour Presta®, Schrader® et rallonge de valve Presta®





### 65A1 Kit de Réparation de Pneu

- 18 rustines
- 3 démonte-pneus
- 10ml de colle
- 8cm de tuyau de valve
- Un papier de verre
- Fournie dans une boîte en métal



### 65B1 Kit de Recharge pour Réparation de Crevaisons - Atelier

- 125 ml de colle avec pinceau
- 3 papiers de verre (85x45 mm)
- 30 rustines (Ø42 mm)



### 65C1 Kit de Réparation de Pneu Tubeless

- Outil de bouchage
- Bande de rustine x 5



### 56P6 Set de Patches sans Colle AirDam

- Six patches par set



### 56J5 Set de Rustines Sans Colle AirDam

- 50 sets 56P6 in jar



### 66G1 Adhésif 10ml

- 50 tubes dans le pot



### 66F1 Scellant de Pneu

- Pour tous les tubes en caoutchouc gonflables et pneus tubeless
- Contient 120ml et un petit outil de valve pour valves Schrader et Dunlop
- Applicable pour une pression de pneu inférieure à 60 PSI
- Suggère de recharger après six mois
- Une bouteille remplit 2 pneus



### 56E6 Set de Patches Sans Colle AirDam

- Six patches par set

### 56H1 Set de Rustines Sans Colle AirDam

- 10 sets #56E6 par carte

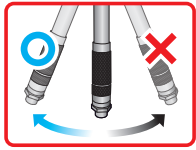
### 56H2 Set de Rustines Sans Colle AirDam

- 20 sets #56E6 par carte



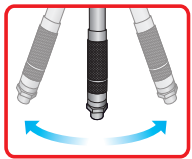
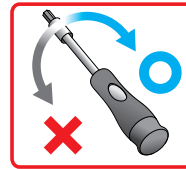
### 66L1 Lubrifiant de Cerclage

- Lubrifiant de cerclage pour pneus tubeless (100ml).
- Accélère le montage des pneus en les faisant glisser dans les jantes.
- Sèche automatiquement, aucun nettoyage nécessaire.
- Solution à base d'eau prévient les dommages aux pneus.



## E211 Clé dynamométrique unidirectionnelle

- Plage de fonctionnement : 21 ~ 105N·m.
- Pour douilles de 3/8" et 1/2"
- Fournie dans un étui



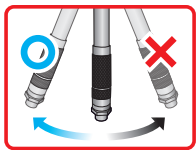
## E214 Clé dynamométrique bi-directionnelle

- Plage de fonctionnement : 20 ~ 100N·m
- Pour douilles de 3/8" & 1/2"
- Fournie dans un étui



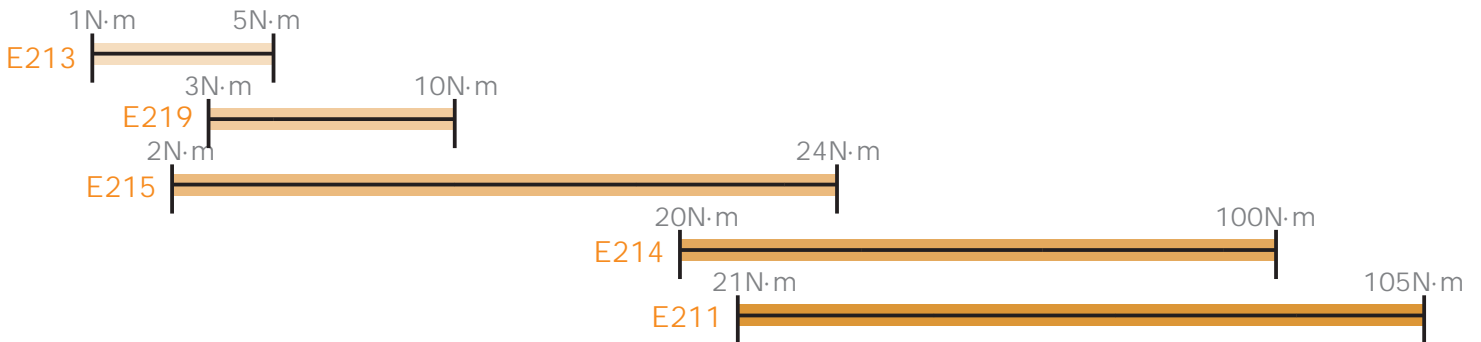
## E213 Clé dynamométrique unidirectionnelle

- Plage de fonctionnement : 1 ~ 5N·m
- Contient des embouts Hex, Pozi®, Phillips, Fente, Torx® (total de 32 embouts)
- Contient un adaptateur 1/4"
- Pour douilles à entraînement 1/4"
- Fournie dans un étui

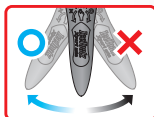


## E215 Clé dynamométrique unidirectionnelle

- Plage de fonctionnement : 2 ~ 24N·m
- Pour douilles 1/4"
- Fournie dans un étui



Innovation Award



## E219 Set de Clés Dynamométriques Ocarina

- Plage de fonctionnement : 3 ~ 10N·m.
- Design léger et intelligent, idéal pour les mécaniciens et les cyclistes.
- Serre facilement au couple correct sans réglage des niveaux de couple.
- Poignée ergonomique contenant des clés hexagonales de 3/4/5/6mm et un T-25 en un seul outil.
- Contenu : clés hexagonales de 3/4/5/6mm et T-25.
- Breveté.





## 16A5 H.S.S. Coupe-tube à lame

- Pour tubes en Ti/ AL/ Cr-Mo/ Acier.
- Non recommandé pour tubes en fibre de carbone ou à filetage (Utilisez le #16G1 avec une scie).
- Pour tubes jusqu'à 1-5/8" (42mm) de diamètre.



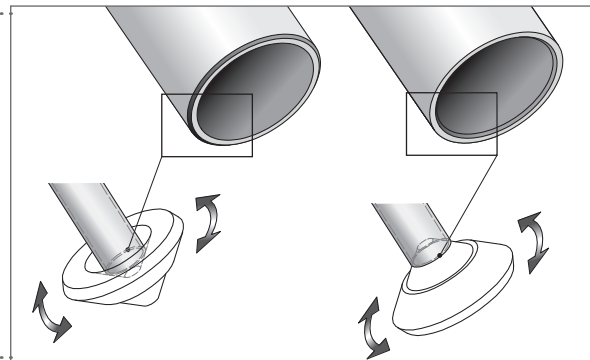
## 16A2S Lame de rechange H.S.S.

- Pour coupe-tubes #16A2, #16A4, & #16A5



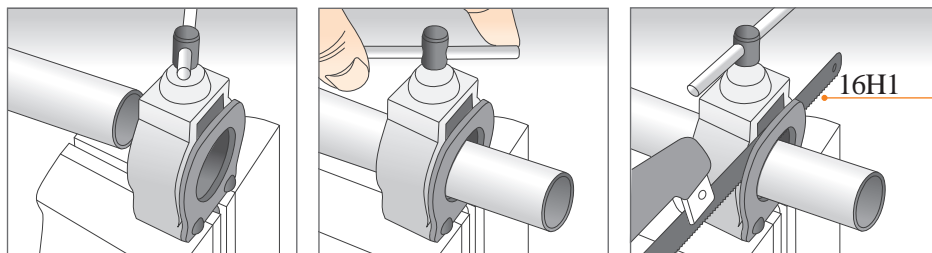
## 16B1 Outil de Chanfreinage de Tube

- Pour un ébavurage facile des tubes coupés.
- Compatible avec tous les diamètres de tubes de vélo.
- Ébavure à la fois les diamètres intérieurs et extérieurs.
- Breveté.



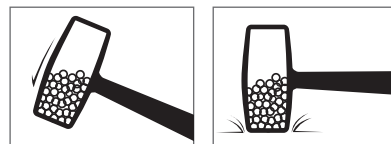
## 16G1 Guide de coupe

- Conception à 90 degrés sans balancement.
- Pour des tubes jusqu'à 1-1/4" (32mm).
- Breveté.



## 17N1 Maillet en caoutchouc

- Lorsque peu de force est nécessaire.
- Marteau anti-recul avec billes.
- Revêtu pour éviter les marques et les éraflures.
- 2,5 lb / 1,13 kg.





### 25H6 Clé à molette forgée réglable de 6"

- Avec échelles jusqu'à 1mm



### 28C2 Pince combinée 7"

- Poignée bi-matière pour un confort de prise
- Acier CR-V traité thermiquement pour une durée de vie prolongée
- Compacte 180mm
- Mâchoire auto-ouvrante



### 28P0 #0 Tournevis à tête cruciforme (Phillips) avec embout magnétique

- Poignée ergonomique pour une prise en main confortable
- Longueur de 100 mm

### 28P1 #1 Tournevis Crosshead (Phillips) avec Embout Magnétique

- Poignée ergonomique pour une prise en main confortable
- Longueur de 100 mm



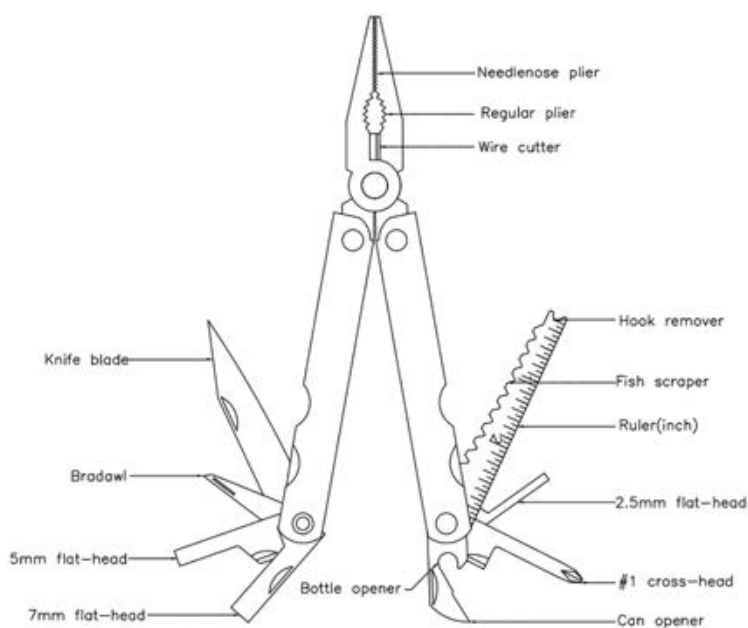
### 28S6 Tournevis plat de 6 mm avec embout magnétique

- Poignée ergonomiquement conçue pour une prise en main confortable
- Longueur de 100 mm



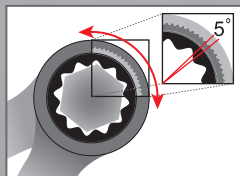
### 28A4 Outil pour retirer les joints toriques, les joints d'huile et les extracteurs de joints

- Crochets et outils de 6 pouces de long : outil droit, crochet à 45 degrés, crochet à 90 degrés, crochet complet.
- Diamètre métallique de 3 mm pour travailler facilement dans des espaces restreints.
- Protège les composants internes et permet un retrait facile sans causer de dommages.
- Design nervuré anti-dérapant offrant une prise stable et sécurisée.



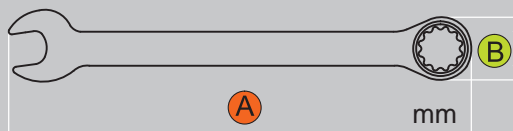
### 40B1 LifeGuard 15-Fonctions Multi-Outil

- L'outil multifonction pliable comprend des pinces, des pinces à bec effilé, un coupe-fil, des couteaux à lame, trois tournevis à fente, un alésoir, un ouvre-bouteille, un ouvre-boîte, un tournevis cruciforme, un écailleur de poisson, un extracteur de hameçon, une scie à bois et un mètre
- Acier inoxydable



### 4108-4115 Clé à cliquet combinée

- 8mm (#4108) ~ 15mm (#4115), cliquet à 5 degrés



|          | 4108  | 4109 | 4110  | 4111 | 4112  | 4113 | 4114  | 4115  |
|----------|-------|------|-------|------|-------|------|-------|-------|
| <b>A</b> | 135   | 158  | 158   | 165  | 166   | 176  | 189   | 196   |
| <b>B</b> | 17.85 | 20.8 | 20.85 | 23.3 | 23.65 | 25.6 | 27.95 | 29.05 |



### 41B8 Jeu de clés à cliquet combinées 8-15mm

- Comprend une pochette de rangement avec deux trous pour suspendre.
- Contient 8 clés à cliquet combinées, 8mm (#4108) ~ 15mm (#4115).



### 43L41 Clé à cliquet de base 1/2"

- Clé hexagonale de 8mm avec adaptateur de 1/2"
- Poignée de 196mm / 7,71"



### 43R43 Clé à cliquet à deux voies 1/2"

- Avec fonction de déverrouillage rapide
- Poignée de 250 mm / 9,84"



### 43R41 Clé à cliquet à deux voies 1/2"

- Avec fonction de libération rapide
- Poignée extra longue de 395±5mm / 15,55±0,2" offre une force supérieure



### 60A2 Clé en Y 8x9x10mm

- Avec prise confortable en Kraton, Rouge

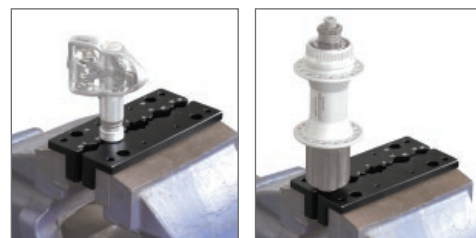
### 60D2 Clé en Y 12x13x14mm

- Avec prise confortable en Kraton, Noir



### E122 Presse d'Axe

- Maintient une variété d'axes en toute sécurité.
- Empêche la rotation de l'axe lors des réglages du moyeu de roue.
- Des aimants maintiennent les mâchoires fermement en place.
- Convient pour des axes de Ø5/ 9/ 10/ 12/ 14/ 20/ 25/ 30/ 36mm.



### E158 Ensemble complet de tarauds avec poignée et pochette de rangement

- E166 : M3 x 0,5P, vis d'alignement de dérailleur
- E167 : M5 x 0,8P, porte-bouteille, garde-boue
- E168 : M6 x 1,0P, anti-freins et support de grand garde-boue
- E169 : M10 x 1,0P, support de dérailleur
- E152 : 1/2" x 20TPI (gauche + droite), tarauds de pédale
- E154 : 9/16" x 20TPI (gauche + droite), tarauds de pédale



### E295 Kit de Extracteur de Roulements

- Pour le retrait des roulements et des bagues
- Marteau à glissière avec poignée en T
- Pour les roulements de diamètre interne Ø8mm ~ 32mm



### E296 Kit d'installation de roulements de moyeu

- Contacte uniquement la coque extérieure du roulement lors de l'installation pour protéger le roulement.
- Fabriqué en alliage d'aluminium 7075 avec usinage CNC.
- Traité par oxydation anodique dure pour la durabilité.

| Model | ID x OD   |      |
|-------|-----------|------|
| 6000  | 10 x 26   | mm   |
| 6001  | 12 x 28   | mm   |
| 6900  | 10 x 22   | mm   |
| 6901  | 12 x 24   | mm   |
| 6902  | 15 x 28   | mm   |
| 6903  | 17 x 30   | mm   |
| 608   | 8 x 22    | mm   |
| R6    | 3/8 x 7/8 | inch |
| 1526  | 15 x 26   | mm   |
| 1728  | 17 x 28   | mm   |
| 6800  | 10 x 19   | mm   |
| 6801  | 12 x 21   | mm   |
| 6802  | 15 x 24   | mm   |
| 6803  | 17 x 26   | mm   |
| 6804  | 20 x 32   | mm   |
| 6805  | 25 x 37   | mm   |
| 6806  | 30 x 42   | mm   |
|       | 24 x 37   | mm   |
|       | 22 x 37   | mm   |



4 5 +

### 70J2 3-Way avec un tournevis

- Clés hexagonales 4 x 5mm et tournevis PH2
- Poignée en Kraton



70A1 Clé hexagonale  
3x4x5mm

3 4 5



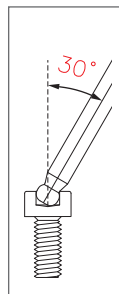
70B1 Clé hexagonale  
4x5x6mm

4 5 6



70C1 Clé hexagonale  
4x5mm + T25

4 5 T25



Sur le mur ①



Sur le mur ②



### 7M85 Jeu de clés TwinHead

- Clés hexagonales de 2 x 2,5 x 3 x 4 x 5 x 6 x 8mm (à embout sphérique).
- Clé étoile T-25.
- Design à embout sphérique permettant une utilisation jusqu'à un angle de 30 degrés.
- Dépasse les normes ANSI et DIN.
- Comprend un support pouvant être facilement monté sur un banc ou un mur.



#### 7M20 Clé Allen TwinHead de 2 mm

- Clé Allen TwinHead de 2 mm avec extrémité sphérique

#### 7M25 Clé hexagonale TwinHead de 2,5 mm

- Clé hexagonale TwinHead de 2,5 mm avec embout sphérique

#### 7M30 Clé Allen TwinHead 3mm

- Clé Allen TwinHead 3mm avec embout boule

#### 7M40 Clé hexagonale TwinHead de 4 mm

- Clé hexagonale TwinHead de 4 mm avec embout sphérique

#### 7M50 Clé Allen TwinHead 5mm

- Clé Allen TwinHead 5mm avec embout sphérique

#### 7M60 Clé Allen TwinHead de 6 mm

- Clé Allen TwinHead de 6 mm avec embout sphérique

#### 7M80 Clé Allen TwinHead 8mm

- Clé Allen TwinHead 8mm avec embout sphérique

#### 7T20 Clé étoile T-20 TwinHead

#### 7T25 Clé étoile T-25 TwinHead

#### 7T30 Clé étoile T-30 TwinHead

#### 35V8 Clé hexagonale de 8 mm

- Avec revêtement gris

#### 36Q1 Jeu de clés Allen

- 2 x 2,5 x 3 x 4 x 5 x 6 x 8mm
- 4 x 5 x 6mm à extrémité sphérique



#### 70TA Clé hexagonale

- 4/ 5/ 6mm clé Allen

**A** 91A1 Pocket-17

Clé hexagonale : 3/ 4/ 5/ 6/ 8mm  
T25, PH1, SL5  
Clé à molette : 8/ 9/ 10mm  
Clé à pédale de 15mm  
Clé à rayons : 0.127"/ 0.130"/ 0.136"  
Démonte-pneu / Ouvre-bouteille



91.4mm x 47.3mm x 44.5mm

W x H x D

**B**

## 92A1

Clé hexagonale :  
2/ 2.5/ 3/ 4/ 5/ 6mm  
PH1, SL5



96mm x 19mm x 31mm

**C**

## 93B1 Release-20

Clé hexagonale :  
2/ 2.5/ 3/ 4/ 5/ 6/ 8mm  
PH1, SL5  
Clé à molette : 8/ 9/ 10/  
11/ 12/ 13/ 14/ 15mm  
Clé à pédale de 15mm  
Clé à rayons : 14G/ 15G  
Démonte-pneu



83mm x 28mm x 31mm

**D**

## 94H4 Handy-8

Clé hexagonale : 3/ 4/ 5/  
6/ 8mm  
T25, PH1, SL5



71mm x 23.3mm x 33.7mm

**E**

## 95A1 Amaze-5

Clé hexagonale : 4/ 5/ 6mm  
PH1, SL5



72.3mm x 23.3mm x 30.7mm

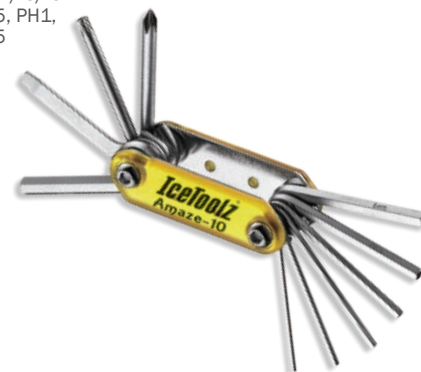
**F**

## 95A3 Amaze-10

Clé hexagonale :  
1.5/ 2/ 2.5/  
3/ 4/ 5/ 6mm  
T25, PH1,  
SL5



71.2mm x 21.6mm x 37.2mm

**G**

## 95A5 Amaze-11

Clé hexagonale : 1.5/ 2/ 2.5/  
3/ 4/ 5/ 6/ 8mm  
T25, PH1, SL5



71mm x 21.8mm x 37mm

**H**

## 95A7 Amaze-19

Clé hexagonale : 1.5/ 2/ 2.5/  
3/ 4/ 5/ 6/ 8mm  
T25, PH1, SL5  
Clé à molette : 8/ 9/ 10/ 15mm  
Clé à rayons : 14G/ 15G  
Démonte-pneu



73mm x 24.5mm x 37.2mm

**I**

## 96B3 Bar-11

Clé hexagonale :  
1.5/ 2/ 2.5/ 3/  
4/ 5/ 6/ 8mm  
T25, PH1, SL5



88.2mm x 19.5mm x 53mm

**J**

## 96T1 Star-8

T9/ T10/ T15/ T20/  
T25/ T27/ T30/ T40



87mm x 20.8mm x 38.8mm



**K**

**96K2 Blade Man**

Clé hexagonale :  
3/ 4/ 5/ 6mm  
PH1, SL5  
Couteau/ Ouvre-bouteille



83mm x 20mm x 34mm

**L**

**97A3**

Clé hexagonale :  
1.5/ 2/ 2.5/ 3/ 4/  
5/ 6mm  
PH1, SL5

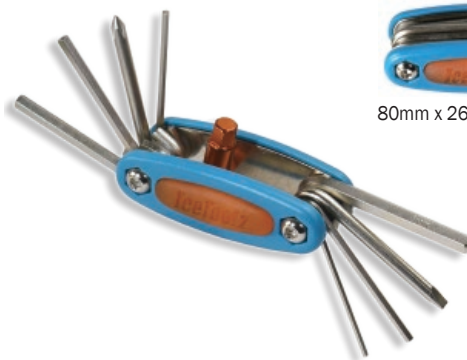


80mm x 26mm x 38.3mm

**M**

**97B3**

Clé hexagonale :  
1.5/ 2/ 2.5/ 3/ 4/  
5/ 6/ 8mm  
PH1, SL5



80mm x 26mm x 38.6mm

|                        | A    | B    | C    | D    | E    | F    | G    | H    | I    | J    | K    | L    | M    |
|------------------------|------|------|------|------|------|------|------|------|------|------|------|------|------|
|                        | 91A1 | 92A1 | 93B1 | 94H4 | 95A1 | 95A3 | 95A5 | 95A7 | 96B3 | 96T1 | 96K2 | 97A3 | 97B3 |
| Hexagonal 1.5mm        |      |      |      |      |      | •    | •    | •    | •    |      |      | •    | •    |
| Hexagonal 2.0mm        |      | •    | •    |      |      | •    | •    | •    | •    |      |      | •    | •    |
| Hexagonal 2.5mm        |      | •    | •    |      |      | •    | •    | •    | •    |      |      | •    | •    |
| Hexagonal 3.0mm        | •    | •    | •    | •    |      | •    | •    | •    | •    |      | •    | •    | •    |
| Hexagonal 4.0mm        | •    | •    | •    | •    | •    | •    | •    | •    | •    |      | •    | •    | •    |
| Hexagonal 5.0mm        | •    | •    | •    | •    | •    | •    | •    | •    | •    |      | •    | •    | •    |
| Hexagonal 6.0mm        | •    | •    | •    | •    | •    | •    | •    | •    | •    |      | •    | •    | •    |
| Hexagonal 8.0mm        | •    |      | •    | •    |      |      | •    | •    | •    |      |      |      | •    |
| PH                     | •    | •    | •    | •    | •    | •    | •    | •    | •    |      | •    | •    | •    |
| SL                     | •    | •    | •    | •    | •    | •    | •    | •    | •    |      | •    | •    | •    |
| T9                     |      |      |      |      |      |      |      |      |      | •    |      |      |      |
| T10                    |      |      |      |      |      |      |      |      |      | •    |      |      |      |
| T15                    |      |      |      |      |      |      |      |      |      | •    |      |      |      |
| T20                    |      |      |      |      |      |      |      |      |      | •    |      |      |      |
| T25                    | •    |      |      | •    |      | •    | •    | •    | •    | •    |      |      |      |
| T27                    |      |      |      |      |      |      |      |      |      | •    |      |      |      |
| T30                    |      |      |      |      |      |      |      |      |      | •    |      |      |      |
| T40                    |      |      |      |      |      |      |      |      |      | •    |      |      |      |
| Clé de 8mm             | •    |      | •    |      |      |      |      | •    |      |      |      |      |      |
| Clé de 9mm             | •    |      | •    |      |      |      |      | •    |      |      |      |      |      |
| Clé de 10mm            | •    |      | •    |      |      |      |      | •    |      |      | •    |      |      |
| Clé de 11mm            |      |      | •    |      |      |      |      |      |      |      |      |      |      |
| Clé de 12mm            |      |      | •    |      |      |      |      |      |      |      |      |      |      |
| Clé de 13mm            |      |      | •    |      |      |      |      |      |      |      |      |      |      |
| Clé de 14mm            |      |      | •    |      |      |      |      |      |      |      |      |      |      |
| Clé de 15mm            |      |      | •    |      |      |      |      | •    |      |      |      |      |      |
| Clé à rayons 14G       |      |      | •    |      |      |      |      | •    |      |      |      |      |      |
| Clé à rayons 15G       |      |      | •    |      |      |      |      | •    |      |      |      |      |      |
| Clé à pédales de 15 mm | •    |      |      |      |      |      |      |      |      |      |      |      |      |
| Clé à rayon 0.127"     | •    |      |      |      |      |      |      |      |      |      |      |      |      |
| Clé à rayon 0.130"     | •    |      |      |      |      |      |      |      |      |      |      |      |      |
| Clé à rayon 0.136"     | •    |      |      |      |      |      |      |      |      |      |      |      |      |
| Démonte-pneu           | •    |      | •    |      |      |      |      | •    |      |      |      |      |      |
| Décapsuleur            | •    |      |      |      |      |      |      |      |      |      | •    |      |      |
| Couteau                |      |      |      |      |      |      |      |      |      |      | •    |      |      |
| Poids                  | 226g | 132g | 176g | 118g | 118g | 142g | 150g | 156g | 156g | 120g | 148g | 146g | 154g |



A351 VeloClub Mini Pompe de Sol Haute Pression Alu



A451 Pompe de sol en acier Sport



A451H Tuyau en caoutchouc



A551 Comp Acier Pompe à Pied



A652 Pompe à pied à haute pression extrême



A451V Valve Jumeau  
■ Pour Presta®/ Schrader®/ Dunlop®



A653 Compresseur d'air Cannon

- Pour système tubeless
- Jusqu'à 160 psi
- Une nouvelle valve innovante compatible avec Schrader® / Presta® / Dunlop®

|      |                                                      | Matériau  | Verrou de valve                      | Longueur | Pression d'air   |
|------|------------------------------------------------------|-----------|--------------------------------------|----------|------------------|
| A351 | VeloClub Mini Pompe de Sol Haute Pression Alu        | alu       | levier en alu à molette              | 343mm    | 140 psi 9.6 bar  |
| A451 | Pompe de sol en acier Sport                          | acier     | double valve avec levier à pouce     | 625mm    | 160 psi 11.0 bar |
| A551 | Comp Acier Pompe à Pied                              | acier     | double valve avec levier à pouce     | 678mm    | 160 psi 11.0 bar |
| A652 | Pompe à pied à haute pression extrême                | alu       | levier à molette en alu              | 658mm    | 260 psi 18.0 bar |
| A653 | Réservoir d'air haute pression pour système tubeless | aluminium | levier en plastique à blocage rapide | 605mm    | 160 psi 11.0 bar |

### A810 CO<sub>2</sub> Gonfleur & Kit de Réparation de Pneus Tubeless

- Corps en alliage d'aluminium
- Compatible avec Schrader et Presta
- Utiliser avec cartouche filetée
- Avec outil de bouchon et 2 bandes de patch de 2 mm x 5



### A810F Inflateur CO<sub>2</sub> & Kit de Réparation de Pneus Tubeless

- Corps en alliage d'aluminium
- Compatible avec Schrader et Presta
- À utiliser avec cartouche filetée
- Avec outil de bouchon et bande de réparation 2mm x 5
- Protecteur de gel inclus

### A812F Inflateur CO<sub>2</sub> & Kit de Réparation de Pneus Tubeless

- Corps en alliage d'aluminium
- Support Schrader et Presta
- Utilisation avec cartouche filetée
- Avec outil de bouchon et 2 bandes de réparation de 2 mm x 5
- Contient 2 cartouches
- Protecteur de gel inclus



### A830 Inflateur CO<sub>2</sub>

- Corps en alliage d'aluminium
- Compatible avec Schrader et Presta
- À utiliser avec cartouche filetée



### A830F Inflateur CO<sub>2</sub>

- Corps en alliage d'aluminium
- Support Schrader et Presta
- Utiliser avec cartouche filetée
- Protection contre le gel incluse



### A951 Pistolet à air

- Tête de pompe à double valve, type fil intérieur 1/4" BSP
- Manomètre

### A952 Pistolet à air

- Tête de pompe à double valve, type barbillon ID-8mm
- Manomètre

### A95A Pistolet à air

- Tête de pompe à double valve, raccord rapide type ARO 210
- Manomètre

### A95B Pistolet à air

- Tête de pompe à double valve, raccord rapide ISO 6150 Type B
- Manomètre

### A95C Pistolet à air

- Tête de pompe à double valve, raccord rapide de type C
- Manomètre

### A95E Pistolet à air

- Tête de pompe à double valve, raccord rapide type Euro
- Manomètre

|      | Type de valve               | Poids      | Capacité                        |                                |                        |
|------|-----------------------------|------------|---------------------------------|--------------------------------|------------------------|
| A351 | Presta®/ Schrader®/ Dunlop® | 260 gram   | 90 cm <sup>3</sup>              | Utilisation domestique         | Avec manomètre         |
| A451 | Presta®/ Schrader®/ Dunlop® | 1,100 gram | 280 cm <sup>3</sup>             | Usage domestique               | Avec manomètre (2,5")  |
| A551 | Presta®/ Schrader®/ Dunlop® | 1,280 gram | 300 cm <sup>3</sup>             | Utilisation à domicile/magasin | Avec manomètre (2,5")  |
| A652 | Presta®/ Schrader®/ Dunlop® | 1,320 gram | 300 cm <sup>3</sup>             | Utilisation domestique         | Avec manomètre (3")    |
| A653 | Presta®/ Schrader®/ Dunlop® | 1,760 gram | 880cm <sup>3</sup> (at 14.7psi) | Utilisation domestique         | Avec valve de sécurité |



A911



A912



A91A



A91B



A91C



A91E

**A911** Tête de pompe à double valve, type fil intérieur 1/4" BSP

**A912** Tête de pompe à double valve, type de raccord de tuyau ID-8mm

**A91A** Tête de pompe à double valve, raccord rapide type ARO 210

**A91B** Tête de pompe à double valve, raccord rapide type ISO 6150 B

**A91C** Tête de pompe à double valve, raccord rapide type C

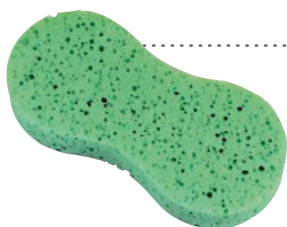
**A91E** Tête de pompe à double valve, raccord rapide type Euro

## Nettoyage et lubrification



**C123** Brosse de Nettoyage de Pignon

- Jusqu'à 12 vitesses
- Pour nettoyer la chaîne de vélo, le cassette, les dérailleurs et les plateaux



**C125** Éponges de Nettoyage

- Faciles à saisir et à tenir sans inconfort.
- Très absorbantes.
- Idéales pour laver des vélos, des voitures, des fourgonnettes et des objets ménagers.
- Dimensions : 235 x 110 x 38mm.



**C126** Brosse en Microfibre Robuste

- Se comprime pour flexibilité et contrôle.
- Nettoie les jantes en toute sécurité et efficacité.
- Tête conique pour un accès facile aux zones difficiles d'accès.
- Longueur : 285 mm.



**C129** Brosse à Tube

- Barre en acier inoxydable
- Poignée en boucle
- Ø30mm x 300mmL



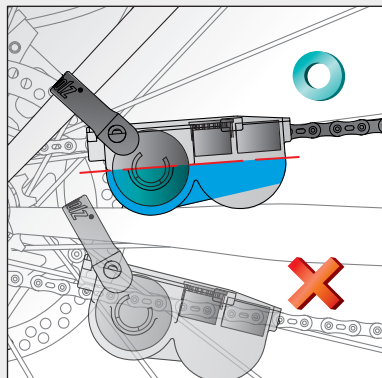
**C124** Set de Brosse à Pneus

- Avec des poils rigides pour le nettoyage agressif des pneus VTT et des pignons
- Ensemble de 2 pièces



**C145 / C146** Pâte anti-glisse

- Pour l'assemblage de pièces en fibre de carbone et en alliage d'aluminium
- Empêche les pièces de bouger ou de se desserrer et assure une protection contre la corrosion parfaite
- Prévient le grippage des deux composants
- #C145: 5ml, #C146: 17oz. / 500ml



### C115 Nettoyeur de Chaîne

- Comprend 20 brosses avec un système de nettoyage à 4 côtés pour un nettoyage impeccable de la chaîne.
- Bande en caoutchouc intégrée permettant un accrochage sans les mains sur le hauban.
- Améliore l'efficacité du nettoyage.
- Comprend une éponge de remplacement.



### C115S Pièces de rechange pour nettoyeur de chaîne

- Pour nettoyeur de chaîne #C113 & #C115
- Contient des brosses et deux éponges

C133



C134



### C133 Dégraissant de Chaîne

- Dégraissant concentré respectueux de l'environnement.
- Nouvelle formule garantissant un nettoyage rapide et efficace de la chaîne.
- Excellente performance de dégraissage.
- Non corrosif pour protéger les composants de votre vélo.
- Recommandé pour une utilisation avec le #C115 Nettoyeur de Chaîne.
- Ratio de mélange : 1 partie de dégraissant pour 3 parties d'eau.
- Volume : 4oz / 120ml.

### C134 Dégraissant de Chaîne Jumbo

- Dégraissant à base d'eau respectueux de l'environnement.
- Nouvelle formule offrant un nettoyage rapide et efficace de la chaîne.
- Excellente performance de dégraissage.
- Dégraissant non corrosif protégeant les vélos et la peau.
- Recommandé pour une utilisation avec le #C115 Nettoyeur de Chaîne.
- Ratio de lavage de vélo à l'eau : 1:3.
- 15oz / 400ml.



C137



C141



C143



C147

### C137 Nettoyant de Transmission pour E-Bike

- Élimine rapidement l'huile, la graisse et la saleté accumulées
- 14oz. / 425ml

### C141 Lubrifiant PTFE

- Contient du PTFE et d'autres additifs pour maintenir votre chaîne en bon état
- 4oz. / 120ml

### C143 Fluide de Coupe

- Pour le découpage, le taraudage, le fraisage et l'alésage
- Prolonge la durée de vie des outils
- 2oz. / 60ml

### C147 Lubrifiant de Chaîne (pour E-Bike)

- Conçu spécialement pour les chaînes de e-Bike pour résister à des températures élevées et maintenir la viscosité pendant l'utilisation
- Haute capacité de refroidissement et isolant électrique
- 4oz. / 120ml

C161



C162



### C161 Lubrifiant Sec

- Idéal pour les environnements secs, poussiéreux, gravillonneux et terreux.
- Réduit l'accumulation de poussière et l'usure des composants.
- Maintient une lubrification à grande vitesse.
- Non recommandé pour les conditions humides (utiliser #C141).

### C162 Lubrifiant Sec avec PTFE

- Idéal pour des environnements secs, poussiéreux, en gravier et en terre.
- Formule enrichie en PTFE minimisant l'accumulation de poussière et l'usure des composants.
- Maintient une lubrification à grande vitesse.
- Non recommandé pour des conditions humides (utiliser #C141).



### C177 Graisse E-Bike

- Idéale pour les circuits et composants moteurs des vélos électriques.
- Non conductrice.
- Protège le métal contre la corrosion, la chaleur et l'eau.
- Haute lubrification même avec une petite quantité.
- Température d'utilisation : -25°C ~ 200°C.
- 5 ml.



### C171 / C172 Graisse en Cuivre Anti-usure

- Protège le métal contre la corrosion, la chaleur et l'eau
- Idéal pour les moyeux, vis, écrous, boulons, roulements et boîtes de pédalier
- Hautement lubrifiant même avec une petite quantité
- Plage de température : -25°C ~ 200°C
- C171: 17oz/ 500ml,  
C172: 4oz / 120ml



### C178 Pistolet à graisse anti-fuite

- Design ergonomique pour la graisse en cuivre #C172

C182



C183



C184



### C182 / C183 / C184 Lavage de vélo

- Dégraissant écologique pour un nettoyage efficace des vélos.
- Excellente performance de dégraissage.
- Non corrosif ; protège les composants du vélo.
- Formule concentrée (#C183 & #C184).
- Ratio de mélange : 1 part de dégraissant pour 1 part d'eau.
- #C182: 10oz. / 300ml,  
#C183: 2pt. / 1000ml,  
#C184: 10,5pt. / 5000ml



### C189 Lingettes de Nettoyage pour Vélo

- Nettoie votre vélo en décomposant la graisse, l'huile, la saleté, et plus encore.
- Fabriquées avec des ingrédients écologiques et non toxiques.
- Élimine les odeurs sans odeur âcre.
- Taille de la serviette : 26 x 30cm.
- 100 feuilles.



### C191 Nettoyant pour Freins à Disque

- Élimine la poussière de frein et l'huile.
- Réduit le bruit de frein.
- Restaure la performance de freinage.
- Ne laisse aucun résidu.
- Sans CFC.
- 14oz / 425ml.



### C192 Dégraissant

- À base de bulles
- 14oz. / 425ml



### C193 Nettoyant de Suspension

- Nettoie la saleté adhérente aux tubes de fourche de suspension.
- Active les joints d'huile en caoutchouc pour prolonger la durée de vie de la fourche.
- Garde la poussière à l'écart pendant la conduite pour protéger les points de friction.
- 5oz / 150ml.



### C196 Nettoyant pour mains

- Pouvoir dégraissant élevé.
- Propriétés antibactériennes.
- Comprend des agents protecteurs et des protéines pour un soin doux.
- 10,5pt / 5000ml.



### C311 Polish pour Vélo

- Restaure l'éclat d'origine de votre vélo.
- Forme une fine couche protectrice sur la surface du vélo.
- Non corrosif, non toxique et écologique.
- Convient pour le fer, l'acier, l'aluminium, le titane et la fibre de carbone.
- 14oz / 425ml.



### C312 Protection du Cadre

- Réduit les dommages causés par la lumière du soleil ou la pluie
- Convient pour les finitions mates et transparentes
- 10oz. / 300ml



Outils en option

Socle en acier  
#E132B en option

## E132 Support de Réparation au Sol

- Design à pince unique.
- Comprend un plateau à outils #E132T.
- Plaque en acier optionnelle (#E132B) disponible.

## E132B Plaque d'acier

- Plaque d'acier pour le support de réparation de sol #E132
- 600 x 600 x 8mm



## E138 Support de Réparation Professionnel

- Mécanisme de serrage rotatif maintient des tubes Ø25,4 ~ 55mm.
- Déverrouillage rapide pour un ajustement facile.
- Pliable pour une meilleure mobilité.
- Conception robuste à 3 pieds offrant stabilité et portabilité.
- Contient un porte-serviettes en papier.
- Comprend un sac de transport.
- Plateau à outils (#E132T) et outils en option.

## E633 SuperLifter-III Support de Réparation

- Format d'emballage plus compact, adapté à la livraison par colis
- Compatible avec les vélos électriques jusqu'à 60kg
- Pince en caoutchouc rotative pour Ø25,4mm ~ Ø55mm
- Hauteur réglable de 50cm à 180cm (19,7"~70,8")
- 1 tour sur la poignée = 10cm en hauteur
- Roues intégrées pour une meilleure manœuvrabilité en intérieur et en extérieur
- Grande base pour soutenir fermement le vélo en hauteur
- Comprend un plateau de travail intégré
- Breveté

**E633 = PART ① + ②**



**E633S** Ensemble de bras de recharge pour #E139, #E631 & #E633 SuperLifters



**E633Q** Levier de Démontage Rapide en Métal pour les Serres de #E631 & #E633



**E631D** Pièces de remplacement pour serre-câbles

- Comprend des serre-câbles, des patins en caoutchouc et des vis



**E631P** Tampons en caoutchouc de remplacement pour #E631 & #E633



**E631W** Fil de remplacement pour #E139, #E631 & #E633 SuperLifters



### E137 Support de Réparation Professionnel

- Mécanisme de serrage rotatif maintient des tubes de  $\varnothing 25,4 \sim 55\text{mm}$ .
- Déverrouillage rapide pour un ajustement facile.
- Pliable pour une meilleure mobilité.
- Design robuste à 3 pieds offrant stabilité et portabilité.
- Contient un support pour essuie-tout.
- Plateau à outils (#E132T) et outils en option.

Plateau et outils  
en option



### E137C Collier de rechange

- Pour les supports de réparation #E132, #E134, #E136, #E137, #E138, #E139



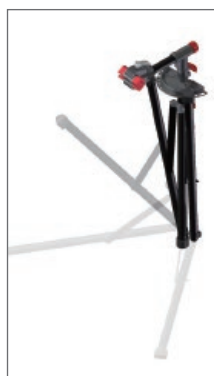
### E137S Ensemble de Bras de Rechange

- Pour les Supports de Réparation #E132, #E134, #E137, #E138



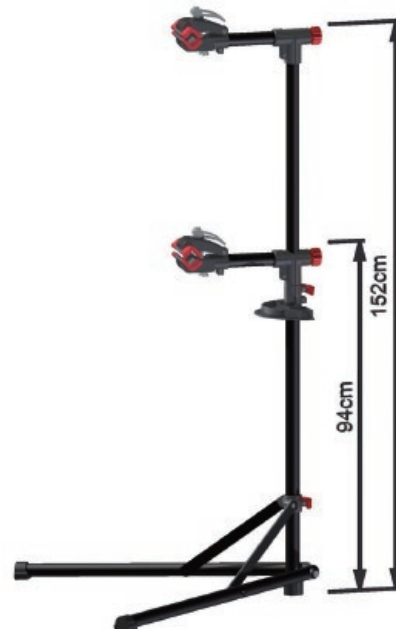
### E614 Support de Course Rotatif

- Rotatif à 360 degrés pour une utilisation polyvalente.
- Idéal pour l'entretien, le réglage et le nettoyage des vélos.
- Barre transversale compatible avec toutes les fourches et pattes arrière.
- Réglable pour s'adapter à différents types de vélos.
- Comprend une sangle pour maintenir le cadre en toute sécurité pour plus de sécurité.
- Patins de pied auto-ajustables garantissent la stabilité sur les sols inégaux.
- Supporte jusqu'à 25kgs / 55,12lbs et une hauteur de 90cm / 3'.
- Comprend un sac de transport.



### E621 Support de Réparation Franky

- Design à grande base pour une stabilité accrue.
- Pliable pour un rangement et un transport faciles.
- Supporte jusqu'à 20kgs / 44lbs et une hauteur de 152cm / 59,84'.



## 82F4 Kit d'Outils Essence



- #04C2: Extracteur de manivelle
- #64P3: Jeu de démonte-pneus, ensemble de 3 pièces
- #25H6: Clé réglable forgée de 6"
- #39H4: Clé ouverte 9x10 mm
- #35V8: Clé hexagonale de 8 mm
- #29M1: Outil de chaîne compatible Shimano® (5 x 6 x 7 x 8 x 9 x 10 x 11 x 12 x 13 vitesses)
- #D8D4: Outil de connexion (de 8 mm à 1/2")
- #09C1: Outil de verrouillage de cassette avec guide goupille
- #36Q1: Clé hexagonale 2/ 2.5/ 3/ 4/ 5/ 6 mm, embout sphérique 4 x 5 x 6 mm
- #28P1: Tournevis Philips #1
- #28S6: Tournevis à lame plate de 6 mm
- #34S4: Outil de verrouillage, extracteur de roue libre et clé à pédale de 15 mm
- #11F3: Outil Shimano® Hollowtech II Compatible BB
- #12F8 : Outil à rayons forgé 10-15G à 8 rainures
- #35T25: Clé Torx T-25, 20 x 100mmL
- #11B1: Outil Shimano® / ISIS Drive BB
- Dimensions du produit: 30,5 x 21 x 6,5 cm
- Poids: 1,8 kg
- Couleur: Noir

## 82F6 Kit d'Outils CarbonFix



## L'ensemble d'outils pour entretenir votre précieux vélo en fibre de carbone

- Gère sans effort les réglages, le nettoyage, l'entretien et les réparations de base du vélo.
- Comprend une clé dynamométrique de précision de 3-10Nm pour protéger votre vélo des dommages dus au serrage excessif.
- Pince à chaîne pour un nettoyage sécurisé de la chaîne avec des détergents puissants.
- Ne perdez jamais l'adaptateur grâce à un espace de rangement soigneusement conçu.
- #09C1: Outil de verrouillage de cassette avec guide goupille
- #34S4: Outil de verrouillage, extracteur de roue libre et clé à pédale de 15 mm
- #35V8: Clé hexagonale de 8 mm
- #36Q1: Clé hexagonale 2/ 2.5/ 3/ 4/ 5/ 6 mm, embout sphérique 4 x 5 x 6 mm
- #62C5: Jauge d'usure de chaîne
- #62D3: Pince pour attache rapide
- #64P3: Jeu de démonte-pneus, ensemble de 3 pièces
- #96T1: Clé compatible Torx® T9/ T10/ T15/ T20/ T25/ T27/ T30/ T40
- #C145: Pâte antidérapante
- #D8D4: Outil de connexion (de 8 mm à 1/2")
- #E219: Clé dynamométrique Ocarina
- Poids: 1,5 kg
- Couleur: Argent

## 82A6 Kit d'Outils Pronto



- #04C2: Extracteur de manivelle
- #0502: Jeu de clés à cône 13 x 15 + 14 x 16mm, 2 pièces
- #06H8: Clé de direction 30 x 32 + 36 x 40mm
- #09C5: Outil de verrouillage de roue libre/cassette
- #11B3: Outil de boîtier de pédalier Shimano® / ISIS Drive Cartridge
- #11F3: Outil de boîtier de pédalier compatible Shimano® Hollowtech II
- #11H1: Outil de verrouillage
- #12F8: Clé à rayons forgée à 8 rainures pour 10-15G
- #25H6: Clé réglable forgée 6"
- #29C4: Outil de chaîne compatible Shimano® (6 x 7 x 8 x 9 vitesses)
- #3400: Clé à pédale 15mm & douilles 14 x 15mm
- #35T25: Clé Torx T-25, 20 x 100mmL
- #35V8: Clé hexagonale 8mm
- #36Q1: Clé hexagonale 2/ 2,5/ 3/ 4/ 5/ 6mm, embout à bille 4 x 5 x 6mm
- #39H4: Clé ouverte 9 x 10mm
- #53A2: Dérive-chaîne multi-vitesses (fouet de chaîne, 1/2" x 3/32")
- #64P3: Jeu de démonte-pneus, 3 pièces
- #P1P2: Tournevis Phillips #1/#2
- #S4S6: Tournevis à lame plate 4/ 6mm
- Dimensions du produit: 30,5 x 21 x 6,5cm
- Poids: 2,65kg
- Couleur: Argent

## 85A5 Kit d'Outils Advanced Mechanic



- Mallette de Transport
- #04C2: Extracteur de manivelle
- #09C1: Outil de verrouillage de cassette avec guide goupille
- #11B1: Outil Shimano® / ISIS Drive BB
- #12F8: Outil à rayons forgé 10-15G à 8 rainures
- #17M4: Mètre ruban, jusqu'à 3M / 10FT
- #25H6: Clé réglable forgée de 6"
- #28P1: Tournevis Philips #1
- #28S6: Tournevis à lame plate de 6 mm
- #33F5: Clé à pédale de 15 mm
- #36Q9: Jeu de clés hexagonales à embout sphérique (1.5 x 2 x 2.5 x 3 x 4 x 5 x 6 x 8 x 10 mm)
- #3TA1: Clé étoile (T-10 x 15 x 20 x 25 x 27 x 30 x 40 x 45 x 50)
- #43R41: Clé à cliquet réversible 1/2"
- #47X7: Jeu de clés à cône 13 x 14 x 15 x 16 x 17 x 18 x 19 mm
- #53A2: Extracteur de roue libre multi-vitesses (Fouet de chaîne, 1/2" x 3/32")
- #62M1: Outil de chaîne Pro Shop (pour 5 x 6 x 7 x 8 x 9 x 10 x 11 x 12 x 13 vitesses)
- #64P3: Jeu de démonte-pneus, ensemble de 3 pièces
- #67B4: Coupe-câbles
- #C123: Brosse de nettoyage de pignon
- #M091: Outil d'installation de boîtier de pédalier Shimano® Hollowtech II
- Dimensions du produit: 37.8 x 16.8 x 14.5 cm
- Poids: 5.4 kg
- Couleur: Noir

## 84S2 Starter Tool-roll



- Gardez vos accessoires de cyclisme organisés et rangés dans le Starter Tool-roll
- Le design simple et polyvalent vous permet de ranger toutes sortes d'outils
- Rouleau de rangement en polyester durable
- Design simple enroulable pour transporter les essentiels de la sortie
- Contient :
  - #28S6: tournevis plat de 6 mm avec embout magnétique
  - #28P1: tournevis Philips #1 avec embout magnétique
  - #29M1: Outil de chaîne compatible Shimano® (5 x 6 x 7 x 8 x 9 x 10 x 11 x 12 x 13 vitesses)
  - #36Q1: Clé hexagonale 2/ 2.5/ 3/ 4/ 5/ 6 mm, embout sphérique 4x5x6 mm
  - #65A1: Kit de réparation de crevaison (18 rustines, 3 démonte-pneus, 10 ml de colle, tuyau de valve 8 cm, papier de verre)
  - #C123: Brosse de nettoyage de pignon (jusqu'à 10 vitesses pour un nettoyage intensif)

## 801A Kit d'Outils Zipper



- #1100: Clé de 15 mm et outil de contre-écrou
- #1206: Outil à rayons forgé 10-15G à 6 rainures
- #25H6: Clé réglable forgée de 6"
- #60A2: Clé en Y 8 x 9 x 10mm
- #60D2: Clé en Y 12 x 13 x 14mm
- #64P3: Jeu de démonte-pneus, ensemble de 3 pièces
- Clé hexagonale 4 x 5 x 6 x 8mm
- Tournevis plat 4 x 6mm
- #1 x #2 Tournevis Philips

## 83A1 Bouteille de rangement + Kit d'Outils



Produit comprend démonte-pneu x 3, colle, patch x 18



Image à titre indicatif

- Garde vos outils et pièces de rechange en sécurité et protégés, à un endroit sûr quand vous en avez le plus besoin
- Étui en matériau PE, solide et durable pour le rangement des outils
- Étui en forme de bouteille, portable et pratique pour une utilisation en extérieur

## 83A2 Bouteille de rangement



- Garde vos outils et pièces de rechange en sécurité et protégés, à un endroit sûr quand vous en avez le plus besoin
- Étui en matériau PE, solide et durable pour maintenir les outils
- Étui en forme de bouteille, portable et pratique pour une utilisation en extérieur

## 85A7 Kit d'Outils Pro Shop Mechanic



- Étui de Transport
- #C153: Tablier de Pro Shop
- #53R4: Clé à cliquet 1/2" à deux voies
- #33S1: Clé à pédale 15mm
- #53S3: Outil de dérailleur multi-vitesses (Chaîne, 1/2" x 3/32")
- #C123: Brosse de nettoyage de pignon
- #0502: Ensemble de clés à cône 13 x 15 + 14 x 16mm, 2 pièces
- #62M1: Outil de chaîne Pro Shop (pour 5 x 6 x 7 x 8 x 9 x 10 x 11 x 12 x 13 vitesses)
- #04C2: Extracteur de manivelle
- #09C1: Outil de verrouillage de cassette avec guide goupille
- #12F8: Outil à rayons forgé 10-15G à 8 rainures
- #56E6: Kit de rustines sans colle AirDam, 6 pièces
- #M091: Outil d'installation de boîtier de pédalier Shimano® Hollowtech II
- #30C1: ChainMaster
- #67B4: Coupe-câbles
- #97T1: "Star-8" Clés étoile T-9 x 10 x 15 x 20 x 25 x 27 x 30 x 40
- #97A3: "Mighty-9" Clés hexagonales 1.5 x 2 x 2.5 x 3 x 4 x 5 x 6 mm, tournevis +/-
- #25H6: Clé réglable forgée de 6"
- #35V8: Clé hexagonale de 8 mm
- #64P3: Démonteur-pneus POM, ensemble de 3 pièces
- #28P1: Tournevis Philips #1
- #28S6: Tournevis à lame plate de 6 mm
- #27P5: Outil pour écrou de plateau
- Dimensions du produit: 37.8 x 16.8 x 14.5 cm
- Poids: 4.9 kg
- Couleur: Noir



**P413** Événement et Stand d'Exposition

- Accueille jusqu'à 10 vélos par la selle.
- Comprend une bande en caoutchouc en haut pour protéger le rail de selle.
- Fonction de libération rapide pour un montage et un démontage faciles.
- Inclut un sac de transport et des poches en mesh des deux côtés.
- Charge Maximale : 100kg.
- Kit d'extension optionnel #P411S.
- Dimensions : 2760 x 810 x 1215mm

**P411S** Kit d'extension de stand d'événement et d'affichage

- Pour #P412 et #P413
- Étend 4~6 vélos
- Taille : 1470 x 810 x 1215mm



**P643** Stand-By-Me

- Support de vélo pour exposition et réparation.
- Support de bras oscillant réglable pour hauteur et angle afin de s'adapter à différentes tailles et styles de cadre.
- Charge maximale : 25 kg.



**P646** Support de vélo pour axe arrière

- Jusqu'à 29"
- Charge maximale : 25kg
- Breveté



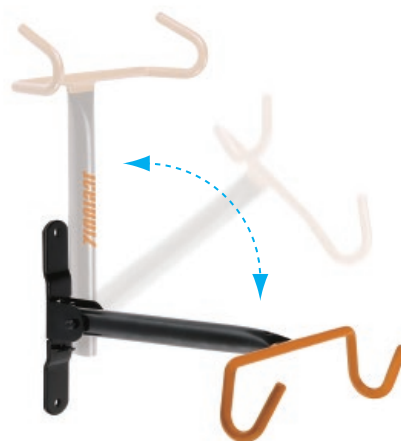
**P655** Crochet de rangement à deux voies

- Pour mur à lamelles ou mur régulier
- Charge maximale : 20 kg
- Breveté



### P621 Élévateur de vélo Eagle

- Système de poulie double
- Charge maximale : 25 kg
- Hauteur maximale : 3 mètres



### P631 Support de rangement Bull

- Pliable pour un rangement compact.
- Charge maximale : 20 kg.



### P678 Crochet avec rouleau

- Conçu pour des pneus plus larges jusqu'à 70 mm de largeur.
- Charge maximale : 20 kg



### P685 Crochet avec Douille

- Conçu pour des pneus plus larges jusqu'à 70mm de largeur.
- Charge Maximale : 20kg.



### P679 Crochet avec rouleau

- Conçu pour des pneus plus larges jusqu'à 70 mm de largeur.
- Charge maximale : 20 kg



### P686 Crochets de rangement - Filetage machine avec écrous et rondelles ressort

- Ensemble de 2 pièces
- Revêtement en vinyle noir
- Charge maximale : 20 kg par crochet



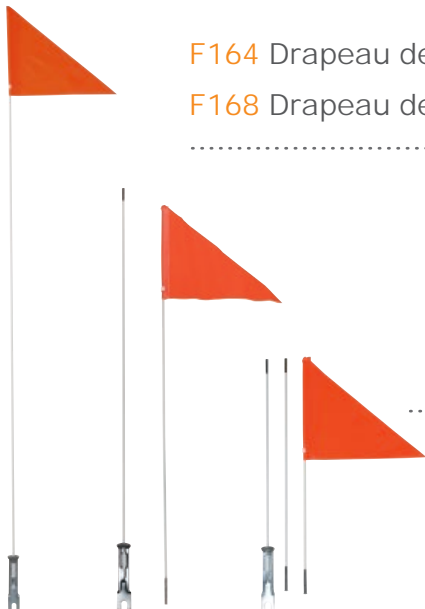
### P684 Crochets de rangement - Filetage en bois avec chevilles

- Ensemble de 2 pièces
- Revêtement en vinyle noir
- Charge maximale : 20 kg par crochet



### P688 Crochet avec Cheville

- Conçu pour des pneus plus larges jusqu'à 70 mm de largeur.
- Charge Maximale : 20 kg.



**F164** Drapeau de sécurité, monobloc, longueur 60", mât en fibre de verre blanc

**F168** Drapeau de sécurité, monobloc, longueur 60", mât en fibre de verre orange

**F264** Drapeau de sécurité, deux pièces, longueur 60", mât en fibre de verre blanc

**F268** Drapeau de sécurité, deux pièces, longueur 60", mât en fibre de verre orange

**F274** Drapeau de sécurité, deux pièces, longueur 72", mât en fibre de verre blanc

**F364** Drapeau de sécurité, trois pièces, longueur 60", mât en fibre de verre blanc

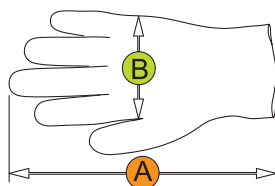
**F374** Drapeau de sécurité, trois pièces, longueur 72", mât en fibre de verre blanc

## Accessoires



### 17G2-17G4-17G6 Gants NBR

- Gardez vos mains propres des huiles, acides et salissures tout en conservant une sensation naturelle.



| Item   | 17G2  | 17G4   | 17G6   |
|--------|-------|--------|--------|
| Taille | M     | L      | XL     |
| A      | 23cm  | 23cm   | 23cm   |
| B      | 9.5cm | 10.5cm | 11.5cm |

± 0.5cm

- 100 PCS/BOÎTE.
- Sans Poudre.
- Sans Protéines.
- Haute Flexibilité.
- Texturé.
- Non-Stérile.
- Ambidextre.
- Anti-Huile.
- Résistant aux Acides.
- Résistant aux Alcalis.



### 17D1 Support de Téléphone en Silicone

- Convient pour le montage sur des guidons d'un diamètre de 22 à 38 mm
- Compatible avec des téléphones de 6,0~9,0 x 12,0~16,0 cm
- Haute résistance aux influences environnementales et aux rayons UV
- Reste flexible à la fois à des températures élevées et basses
- Montage sans outils



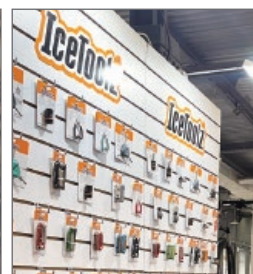
### C155 Tablier de Pro Shop

- Poches centrales à double zip, poches latérales ouvertes doubles, et poche poitrine à zip simple
- Assez robuste pour un pro shop & assez confortable pour un usage à domicile

# IceToolz®

Panneau mural en PVC

- Dimensions : 550 x 193 mm



## Andorra

### Race Company

Tel : +33(0)490.04.46.60  
e-mail : contact@racecompany.fr  
http://www.racecompany.fr

## Argentina

### ARIES COMERCIAL S.A.

Tel : +54 11 4788 3370  
e-mail : info@aries-comercial.com  
http://www.aries-comercial.com/

## Australia-1

### GPI Apollo Bicycles

Tel : +613 9700-9400  
e-mail : sales@apollobikes.com  
http://apollobikes.com

## Australia-2

### KWT Imports

Tel : +617 5445 1991  
e-mail : info@kwtimports.com.au  
https://www.kwtimports.com.au/

## Austria

### BBF Bike GmbH

Tel. +49(0)3342. 354 325  
e-mail : info@bbf-bike.de  
http://www.bbf-bike.de

## Belgium

### Buzaglo BV

Tel : +31 36.521-0100  
e-mail : info@buzaglo.nl  
http://www.buzaglo.nl

## Brazil

### Isapa Importacao e Comercio Ltda.

Tel : +5511.2823-6500  
e-mail : bike@isapa.com.br  
http://www.isapa.com.br

## Bulgaria

### Velomania LTD

Tel : +359 2 812 7060  
e-mail : info@velomania-bg.com  
http://www.velomania-bg.com

## Canada-1

### Orange Sport Supply, Inc.

Tel : +1 604.990-5110  
e-mail : info@orangesportssupply.com  
http://www.orangesportssupply.com

## Canada-2

### D'Amour Bicycle & Sports Inc.

Tel : +1 514-6376511 / +1 800 363-8743  
e-mail : info@damourbicycle.com  
http://www.damourbicycle.com

## Chile

### Oxford SpA

Tel : +56.22.2463-2045  
e-mail : enzoe@oxford.cl  
http://www.OxfordStore.cl

## China

上海晨瑞商贸有限公司  
Tel : +86 21.3358-0260  
e-mail : srchen@live.cn

## Columbia

### HA Bicicletas S.A.

Tel : +57 4.285-5040  
e-mail : servicioalcliente@habicicletas.com  
http://www.habicicletas.com

## Czech

### Profil Bicycles CZ

Tel : +420.7394-73391  
e-mail : profil.bicycles@iol.cz  
http://www.profil-bicycles.cz

## Ecuador

### Importadora Comercial Sucre Cia. Ltd.

Tel : +593 2.247-8625  
e-mail : ics@uio.satnet.net  
http://www.importadorasucre.com

## France

### Race Company

Tel : +33(0)490.04.46.60  
e-mail : contact@racecompany.fr  
http://www.racecompany.fr

## Germany

### BBF Bike GmbH

Tel. +49(0)3342. 354 325  
e-mail : info@bbf-bike.de  
http://www.bbf-bike.de

## Greece

### Velomania LTD

Tel : +359 2 812 7060  
e-mail : info@velomania-bg.com  
http://www.velomania-bg.com

## Guatemala

### Bicicletas Mercurio S.A. de C.V.

Tel : +52 444-1442-400  
e-mail : contacto@windsorsportsgroup.com  
http://www.windsorsportsgroup.com

## Hungary

### Biker Kft

Tel.: +36 1.278-1021  
e-mail : biker@biker.hu  
http://www.biker.hu

## India

### Extreme Adventure Sports

Tel : +91 20 6605 0600  
e-mail : raman.jpa@gmail.com  
www.exadsports.com

## Ireland

### Solent (UK) Ltd, T/A Windwave

Tel : +44 23.9252-1912  
e-mail : sales@windwave.co.uk  
http://www.windwave.co.uk

## Italy

### RMS SPA

Tel : +39 0362.27301  
e-mail : info@rms.it  
http://www.rms.it

## Japan

### Rinei Company Ltd. / リンエイ株式会社

Tel : +81 58-247-3190  
e-mail : info@gifu-rinei.jp  
http://www.rinei-web.jp/

## Korea

### Fours, Inc.

Tel : +82-31-635-6520  
e-mail : jang@fours.co.kr  
http://www.fours.co.kr

## Luxembourg

### Buzaglo BV

Tel : +31 36.521-0100  
e-mail : info@buzaglo.nl  
http://www.buzaglo.nl

## Malaysia

### Guan Chow Sdn Bhd

Tel : +60 5.253-1578  
e-mail : gccycle@gmail.com  
http://www.gccycle.com

## Mexico

### Bicicletas Mercurio S.A. de C.V.

Tel : +52 444-1442-400  
e-mail : contacto@windsorsportsgroup.com  
http://www.windsorsportsgroup.com

## Netherlands

### Buzaglo BV

Tel : +31 36.521-0100  
e-mail : info@buzaglo.nl  
http://www.buzaglo.nl

## New Zealand

### H S White & Son Limited

Tel : +64 6.350-2440  
e-mail : gillian@hswhite.co.nz  
http://www.hswhite.co.nz

## Norway

### Deler AS

Tel : +47 6498-9950  
e-mail : post@deler.no  
http://www.deler.no

## Peru

### Oxford SpA- Sucursal Peru

Tel : +51 21.450-512  
e-mail : dbalarezo@oxfordperu.com  
http://www.oxfordstore.pe

## Philippines

### Champ Bike

Tel : +63 905.370-5648  
e-mail : champ@chambbikeph.com  
https://www.facebook.com/chambbikeph

## Poland

### Unibike Sp.J.

Tel : +48 52.348-9611~13  
e-mail : unibike@unibike.pl  
http://www.unibike.pl

## Portugal

### Ciclo Coimbrões - Joaquim Leite Comércio de Velocípedes, Lda.

Tel : +351 22.370-9772  
e-mail : geral@ciclocimbroes.com  
http://www.ciclocimbroes.com

## Romania

### SC Velomania SRL

Tel : +40 031 805 99 06  
e-mail : sales@dragzone.ro  
http://www.dragzone.ro/

## Russia

### Maximum company / Компания Максимум

Tel : +7 (812) 740-79-62  
e-mail : maximum@msgbox.ru  
http://st-peterbike.ru

## Singapore

### Guan Chow Sdn Bhd

Tel : +60 5.253-1578  
e-mail : gccycle@gmail.com  
http://www.gccycle.com

## Spain

### Comet S.L.

Tel : +943 331-393  
e-mail : comet@comet.es  
http://www.comet.es

## Switzerland

### VELOK AG

Tel : +41 448386050  
e-mail : info@velok.ch  
http://www.velok.ch

## Taiwan

### 達陸國際股份有限公司

Tel : +886 4 835 3575  
e-mail : dalux.krex@gmail.com  
http://www.krex.com.tw

## Thailand

### Asia International Business & Sales Co., Ltd. / บริษัท เอเชียอินเตอร์เนชั่นแนลบิสเนสส์แอนด์เซลส์ จำกัด

Tel : +66 2887-7813~4  
e-mail : info@asiabike.com  
http://www.asiabike.com

## Turkey

### Kron Bisiklet A.Ş.

Tel : +90 444 27 98  
e-mail : info@kronbisiklet.com.tr  
http://www.kronbisiklet.com.tr

## U.S.A.

### Luckybird LLC

Tel : +1(509)-842-8662  
e-mail : aidan@luckybirdbrands.com  
www.luckybirdbrands.com

## UK

### Solent (UK) Ltd, T/A Windwave

Tel : +44 23.9252-1912  
e-mail : sales@windwave.co.uk  
http://www.windwave.co.uk

## Ukraine

### Veloplaneta Ltd.

Tel : +38 050 402 37 05  
e-mail : veloplaneta@gmail.com  
http://www.veloplaneta.com.ua

## Vietnam

### HP Cycles

Tel : +84 0932019931  
e-mail : hpcyclesvn@gmail.com  
https://hpcycles.vn/



[www.icetoolz.com](http://www.icetoolz.com)  
[contact@icetoolz.com](mailto:contact@icetoolz.com)



## ***Lifu Bicycle Co., Ltd.***

No. 4, Lane 11, Ziqiang Street, Tucheng District  
New Taipei City 236043, Taiwan  
Tel: +886 2.2268-7367  
Fax: +886 2.2268-1947